

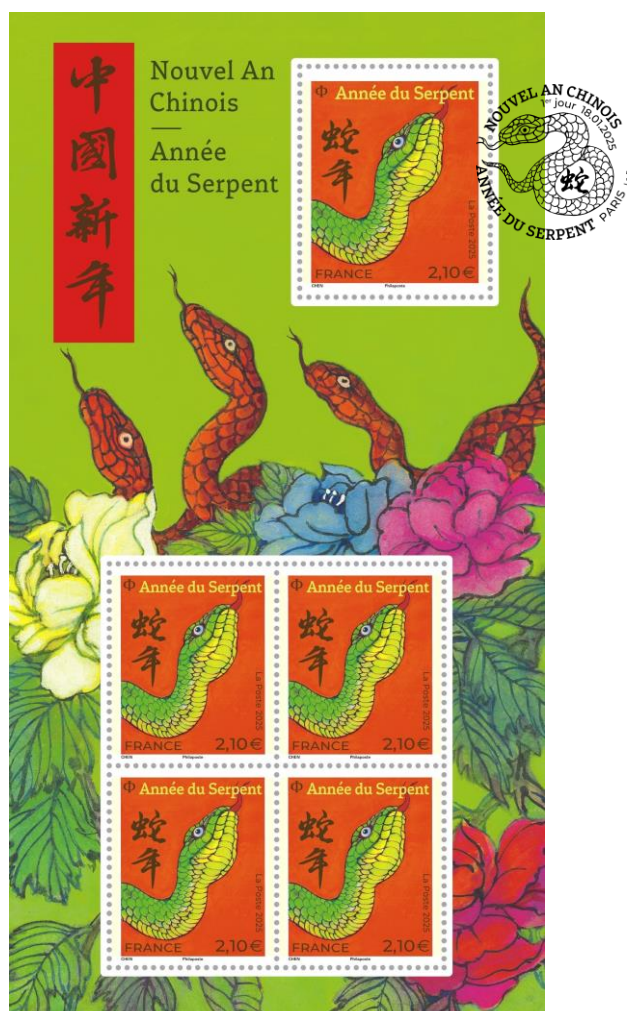
## NOUVEL AN CHINOIS – ANNÉE DU SERPENT

**Le 20 janvier 2025, La Poste fête le Nouvel An Chinois avec deux blocs de timbres consacrés à « l'Année du Serpent ». Vous êtes du signe astrologique du Serpent ? Alors c'est votre année du 29 janvier 2025 jusqu'au 16 février 2026.**



Réf. : 11 25 091

Visuels d'après maquettes - Couleurs non contractuelles/disponibles sur demande



Réf. : 11 25 092

### Un peu d'histoire...

Le 29 janvier 2025, les communautés asiatiques célèbrent le Nouvel an ou « fête du Printemps » et l'avènement de l'année du Serpent de bois. De tous les animaux du zodiaque chinois, le Serpent a la réputation d'être le plus énigmatique.

Mystérieux et secret, il cherche avant tout à préserver son intimité. Observateur, curieux de tout, un brin paresseux, il fait preuve d'une grande perspicacité dans ses relations. Fin psychologue, c'est un bon négociateur et son entourage apprécie ses qualités d'écoute, même si de prime abord il semble réservé, voire froid.

L'année 2025 s'annonce riche en transformations dans la vie des natifs du Serpent. Pour gérer les changements qui se profilent, ils peuvent compter sur leur intelligence et leur capacité à voir au-delà des apparences. Le Serpent éprouve le besoin constant de s'améliorer et l'influence de l'élément Bois lui est d'un grand secours en lui insufflant son énergie dans les moments d'introspection. Mais pour tirer pleinement parti de cette année et explorer les nouvelles voies qui s'ouvrent à eux, les Serpents devront s'armer de courage et faire preuve d'ouverture d'esprit. Avec plus de 4 000 ans d'histoire, la fête du Nouvel an, pierre angulaire de la culture chinoise, est célébrée par environ 2 milliards de personnes dans le monde. Les festivités durent quinze jours : défilés, danses, feux d'artifice, parades se succèdent. Moment de joie et de partage, cette célébration est l'occasion de réunir les membres de la famille, parfois venus de très loin pour l'évènement, d'échanger des cadeaux et de réveillonner autour de plats traditionnels. La « fête des Lanternes », point d'orgue des réjouissances, clôt en beauté le cycle des célébrations. Avant de se retrouver l'an prochain...

© La Poste – Fabienne Azire -Tous droits réservés

---

### **Les infos techniques**

**Création : Chen JIANG HONG**

**Impression** : héliogravure

**Format des blocs** : 94 x 175 mm

**Format des timbres** : 1 TP 33 x 40 mm et 4 TP 29 x 35 mm

**Présentation** : 5 timbres par bloc

**Conception graphique timbre à date** : Chen Jiang Hong

**Mentions obligatoires** : création Chen JIANG HONG mise en page Bruno GHIRINGHELLI

**Bloc Nouvel An Chinois Lettre Verte** (Réf. 11 25 091)

**Tirage** : 380 000 exemplaires

**Prix de vente** : 6,95 € (5 timbres au tarif de la Lettre Verte 1,39 €)

**Bloc Nouvel An Chinois Lettre Internationale** (Réf. 11 25 092)

**Tirage** : 330 000 exemplaires

**Prix de vente** : 10,50 € (5 timbres au tarif de la Lettre Internationale 2,10 €)

---

### **Les infos pratiques**

**Les blocs seront vendus en avant-première le samedi 18 janvier à :**

▪ **PARIS (75)**

Le Carré d'Encre, de 10h à 19h, 13 bis rue des Mathurins, 75009 PARIS  
(Oblitération jusqu'à 17h).

- **Chen JIANG HONG animera une séance de dédicaces le samedi 18 janvier de 10h30 à 13h et de 14h à 16h.**

**Retrouvez ces informations et leur actualisation sur : [www.lecarredence.fr](http://www.lecarredence.fr),**

## ***le site de référence de l'actualité philatélique.***

**À partir du 20 janvier 2025**, ils seront vendus dans certains bureaux de poste, par abonnement ou par correspondance à Philaposte Service Clients Commercial Z.I Avenue Benoît Frachon, BP 10106 Boulazac, 24051 PÉRIGUEUX CEDEX 09, par téléphone au 05 53 03 19 26 et par mail [sav-phila.philaposte@laposte.fr](mailto:sav-phila.philaposte@laposte.fr) au Musée de La Poste, 34 boulevard de Vaugirard, 75015 Paris, sur le site Internet [www.laposte.fr](http://www.laposte.fr) et sur réservation auprès de votre buraliste.

**À partir du 21 janvier 2025**, ils seront vendus dans la boutique « Le Carré d'Encre ».

---

### ***Contacts Presse Philaposte***

#### **Maryline GUILLET**

Chargée de communication  
éditoriale et presse  
[maryline.guilet@laposte.fr](mailto:maryline.guilet@laposte.fr)  
Tél. 06 32 77 39 65



#### **Ségolène GODELUCK**

Directrice de la communication  
et des relations institutionnelles  
[segolene.godeluck@laposte.fr](mailto:segolene.godeluck@laposte.fr)  
Tél. 06 50 10 93 63

### **À propos de Philaposte**

Premier imprimeur de marques d'affranchissement en Europe, Philaposte a acquis, par son savoir-faire et sa politique d'investissements, une expertise sur les imprimés de sécurité depuis plus de 30 ans. Au sein du groupe La Poste, Philaposte conçoit, imprime et diffuse également les timbres du programme philatélique de France.

#### **Chiffres clefs :**

- Une imprimerie à Boulazac (Dordogne) et deux points de vente à Paris et à Boulazac
  - Plus d'1 milliard de marques d'affranchissement dont 500 millions de timbres issus des carnets de timbres de correspondance ou du programme philatélique.
  - 200 millions de timbres sont réalisés pour de nombreux acteurs postaux.
  - Plus de 300 millions d'imprimés de sécurité : chèques, fiches d'état civil, passeports, traçabilité, ...
  - 1 service clients et des canaux de ventes variés en France comme à l'étranger (Carré d'Encre, Abonnements, Catalogue, bureaux de poste, facteurs, boutique laposte.fr, buraliste.
  - Après le déploiement des vitrines philatéliques dans 5 600 bureaux de poste en 2023, un nouveau concept de bureaux de poste est testé depuis le début de cette année.
- L'expérience est menée dans 8 bureaux répartis sur le territoire national : Paris Ecole Militaire, Paris Louvre, Dijon Grangier, Rouen Jeanne d'Arc, Poitiers Hôtel de ville, Saint-Germain-en Laye, Cognac et Beaune. Ils proposent une palette d'offres complémentaires, tels que livres des timbres, documents philatéliques, souvenirs et collectors également proposés des produits ludo-éducatifs (puzzles timbrés ...) et de nombreux objets postaux du Musée de La Poste (sacoques, boîtes aux lettres, porte-clé...).

## Des timbres pour tous les usages

La Charte de la philatélie, signée en 2009 et revue en 2018 par La Poste et ses partenaires, propose **six familles de timbres** :

### **Le timbre d'usage courant : la Marianne**



Traditionnellement représenté par la Marianne, le timbre d'usage courant est choisi par le président de la République à chaque nouveau mandat.

### **Timbres du programme philatélique**



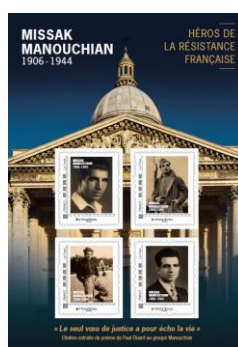
Hommage de la Nation à des personnalités, souvenir des grands événements, célébration du patrimoine naturel, architectural, culturel... ces timbres constituent le cœur de la philatélie.

### **Timbres de correspondance**



Pour faciliter les échanges et promouvoir l'écrit auprès du grand public, La Poste met en vente des carnets de beaux timbres autocollants.

### **Les Collecteurs de timbres**



Sur tous les thèmes, toutes les régions, tous les événements : ces créations de beaux timbres donnent de la visibilité aux événements. Les timbres sont regroupés sur un feuillet comportant une illustration du sujet.

### **Timbres spéciaux à tirage limité**



Produits spéciaux destinés aux collectionneurs : réédition de timbres marquants, déclinaisons nouvelles de certains timbres, entiers postaux, timbres NFT...

### **Timbres personnalisés**



Ces timbres sur-mesure permettent aux particuliers, aux associations, aux entreprises de créer leur propre timbre avec le choix du visuel, du tirage et de la diffusion.