

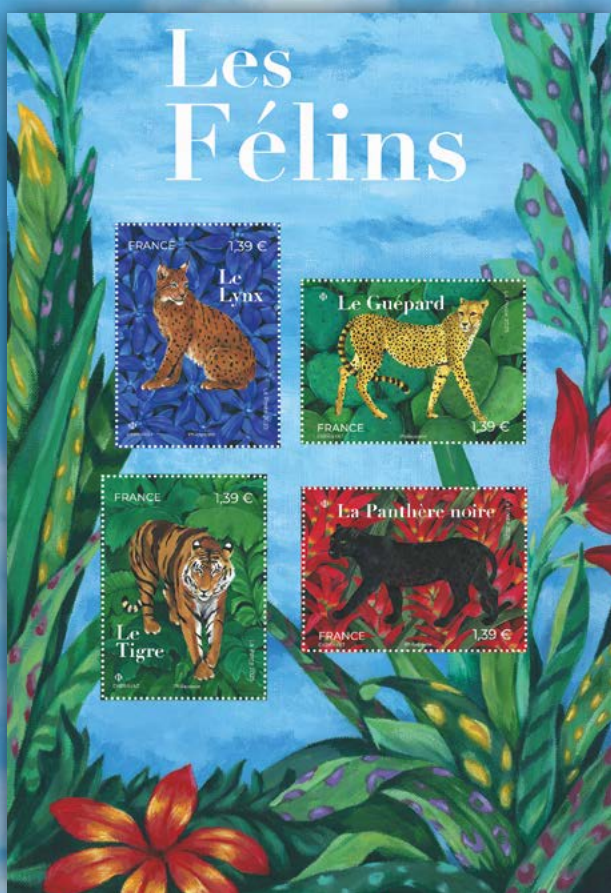
La référence des amoureux des beaux timbres

À LA UNE

P. 03 Philagenda 2025

NOUVEAUTÉ

P. 12 Les Cœurs par Pierre Hermé



Bonne année et merci pour votre fidélité!

Chère lectrice, cher lecteur,

Au nom de toute l'équipe de *Philaposte*, je vous souhaite une excellente année!

En cette période de renouveau, nous tenons à vous exprimer notre profonde gratitude pour votre fidélité. Votre confiance étant notre plus grande motivation, nous continuerons de nous efforcer à vous proposer un programme riche et varié.

Ce premier trimestre est marqué par trois événements majeurs. La 34^e élection du timbre d'abord, qui s'ouvre le 10 janvier. Vous aurez jusqu'au 31 mars 2025 pour voter pour vos créations philatéliques préférées de l'année 2024, et remporter de nombreux cadeaux sur <http://www.electiondutimbre.fr>. Les 8 et 9 mars, nous serons heureux de vous accueillir à La Fête du timbre, avant de vous retrouver au Salon philatélique de printemps qui se tiendra du 27 au 29 mars à l'espace Champerret.

En avant-première de ce numéro, l'exceptionnel est au rendez-vous avec Pierre Hermé, symbole de l'excellence gastronomique française. Nos timbres Coeurs « Ispahan » et « Macaron » reflètent tout le raffinement et la créativité de la haute pâtisserie dont il est le pionnier.

Nous rendons également hommage à deux célébrités dont la personnalité singulière et l'immense talent ont révolutionné leur époque: Juliette Gréco, femme libre, actrice brillante et chanteuse au phrasé unique; Pierre Dac, figure inoubliable de l'humour absurde et de la Résistance française.

La magie des fêtes se prolonge avec une immersion haute en couleur dans les traditions du Nouvel An chinois, placé cette année sous le signe du Serpent.

Pour les collectionneurs passionnés par les merveilles du règne animal, rendez-vous dans le monde vibrant des rois de l'azur avec notre carnet *Mélodie d'oiseaux*, véritable ode à leurs aubades et sérénades enchanteresses.

Enfin, place à l'art pictural. De Turner à Delaunay, Munch ou Monet, qu'il se lève ou qu'il se couche, sur le port du Havre ou les lagunes vénitienes, nous célébrons douze chefs-d'œuvre inspirés par le soleil, source universelle de vie, de chaleur et de lumière.

Paul Dworkin
Directeur de Philaposte

LE CALENDRIER DES VENTES ANTICIPÉES ET 1^{ERS} JOURS

JANVIER

Carnet Grand soleil	03.01.2025
Jean-François Millet 1814-1875	17.01.2025
Blocs Nouvel An chinois	18.01.2025
Série Cœur « Pierre Hermé Paris »	24.01.2025

FÉVRIER

Pierre Dac 1893-1975	07.02.2025
Juliette Gréco 1927-2020	07.02.2025
Carnet Mélodie d'oiseaux	14.02.2025
Bloc nature - Les Félines	14.02.2025
Lucie Randoïn 1885-1960	21.02.2025



Paul Dworkin
Directeur de Philaposte

SOMMAIRE

P. 03

À la une

P. 04

Derrière les timbres, les talents

P. 06

En avant-première

P. 17

Jeux Olympiques et paralympiques de Paris 2024

P. 18

Éditions spéciales

P. 20

#NFTimbres

P. 22

Les collectors

P. 25

Les incontournables

P. 48

Collection de France

P. 49

Boutique

P. 50

Hors métropole

P. 55

Le petit philatéliste

P. 57

Derniers jours

P. 58

Puzzles

LÉGENDES DES TIMBRES

Retrouvez tout au long de ce catalogue les différentes collections auxquelles appartiennent les timbres.

● Programme philatélique

● Correspondance

● Usage courant

● Collector

● Tirage limité

● Autre produit philatélique

RAPPEL

Le découpage des timbres est effectué selon les règles philatéliques. Les demandes telles que les coins datés, n° de machine... ne peuvent être prises en considération.

Philagenda 2025, votre passion du timbre jour après jour

Pour sa deuxième année d'édition, le Philagenda est bien plus qu'un simple carnet. Il vous permet de noter vos rendez-vous, tout en suivant les émissions et événements philatéliques, en collant au fil des pages les stickers associés. Illustré de timbres emblématiques célébrant des anniversaires et moments clés, il propose aussi des espaces dédiés à vos trouvailles.

Avec ses pages conçues pour allier plaisir et organisation, il accompagne chaque semaine de l'année d'une touche de culture et d'histoire. Un incontournable pour les amateurs de philatélie, à la fois pratique et enrichissant.



Inclus un bloc spécial numéroté de 2 timbres LSP jusqu'à 100 g et 2 timbres lettre verte jusqu'à 100 g + 2 planches de stickers

17,90 €



Impression: **Offset**
Tirage: **12 000 exemplaires**



N°	Référence	Nom du produit	TP/F	mm	Vente	Prix
1	21 24 600	Philagenda 2025	-	160 x 240	07.11.2024	17,90 €

Pierre Hermé et La Poste, un dialogue d'excellence



© Margaux Gayet

Pouvez-vous nous en dire un peu plus sur la Maison Pierre Hermé Paris ?

La Maison Pierre Hermé Paris a été fondée en 1997. Ma volonté alors n'était pas d'ouvrir une pâtisserie mais de créer une marque de luxe, ce qui m'a inspiré le vocable de haute pâtisserie pour qualifier la démarche. En 1998, nous avons inauguré notre première boutique à Tokyo, suivie en 2001 par la pâtisserie parisienne au 72 rue Bonaparte, au cœur du quartier Saint-Germain. Avec le plaisir pour seul guide, chaque création de la Maison Pierre Hermé Paris est une invitation à la découverte, une initiation aux goûts, aux textures. Du choix rigoureux des matières

premières jusqu'aux délices sucrés vendus dans des boutiques soigneusement désignées et une qualité irréprochable du service, les créations Pierre Hermé Paris portent à chaque étape de leur élaboration le sceau de l'excellence, marque distinctive des maisons de luxe. Pierre Hermé Paris a acquis une renommée internationale grâce à l'excellence de son savoir-faire pâtissier et chocolatier.



© Laurent Fau



© Vincent Bourdon



Un mot sur ce beau partenariat avec Philaposte?

Les timbres Cœurs « Ispahan » et « Macaron », fruits d'un dialogue avec Philaposte/ La Poste, symbolisent la rencontre de deux univers iconiques de la culture française: la philatélie et la haute pâtisserie. À travers cette initiative, La Poste souhaite rendre hommage aux métiers d'art et à l'excellence gastronomique française, en nous donnant l'opportunité d'y apposer nos créations signatures. Les deux timbres qui en résultent se déploient autour de l'association de saveurs emblématiques de la maison: Ispahan, qui entremêle le parfum suave et floral des roses, la douceur délicate du litchi et la vivacité acidulée de la framboise. Philatélie et pâtisserie se rejoignent dans un acte de transmission et de partage, qu'il s'agisse de savourer un dessert ou d'envoyer une lettre, éveillant ainsi des émotions uniques.



© Patrick Rougereau

Pourriez-vous nous parler de la création de ces timbres?

Tout a commencé dans mon bureau, en plein cœur de Paris. Devant moi, une feuille blanche, et autour, des échantillons de timbres qui éveillent aussitôt mon imagination. La page vide se transforme peu à peu en macarons et en entremets, un coup de crayon après l'autre, faisant éclater des couleurs gourmandes. Illustrer ces timbres de nos deux créations signatures autour d'Ispahan, l'association de saveurs *Fétish* de la Maison, était pour moi un moyen de proposer sous une forme nouvelle et au plus grand nombre ma vision de la gourmandise.

Avez-vous un message particulier autour des créations Pierre Hermé Paris?

Les créations de la Maison Pierre Hermé Paris sont le fruit d'un savoir-faire unique qui repose sur la qualité, la précision et l'attention portée au détail. Pour moi, ce qui prime, c'est l'architecture du goût et les émotions que le gâteau procure. Mes créations sont le plus souvent le fruit de la découverte d'un produit, d'une conversation, d'une lecture. La pâtisserie est une source de plaisir abordable, une sorte de refuge entre nostalgie de l'enfance et un certain art de vivre à la française. Elle est synonyme de partage et de convivialité, tout comme le fait de rédiger une lettre ou une carte postale à ceux que l'on aime.



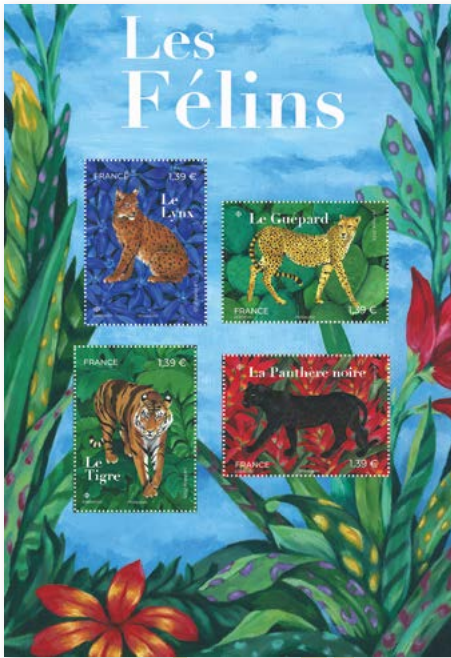
© Laurent Fau



© Laurent Fau

Félins, **agiles**, puissants et fragiles à la fois

Agiles et mystérieux, les félins fascinent. Cette famille de carnivores regroupe 38 espèces aux caractéristiques homogènes: corps souple, griffes rétractiles, mâchoires puissantes et vision nocturne. Ces prédateurs sont pourtant divers en taille et comportement. Les grands félins, ou panthérinés (lion, jaguar, tigre...), se distinguent des félinés, plus petits, qui incluent le chat domestique et le guépard, l'animal terrestre le plus rapide au monde. Bien que présents sur tous les continents, nombre d'espèces sont menacées par la déforestation et la chasse. Grâce aux efforts de conservation, certaines, comme le tigre, survivent mais restent fragiles.



1



Timbre à date créé par Vincente Exbrayat



2



3

Création: **Vincente Exbrayat**
 Impression: **Héliogravure**
 Tirage bloc: **350 000**
 Tirage souvenir: **25 000**

N°	Référence	Nom du produit	TP/F	mm	Vente	Prix
1	11 25 093	Bloc nature - Les Félins	4	110 x 160	17.02.2025	5,56 €
2	21 25 403	Souvenir philatélique - Les Félins	4	210 x 100	17.02.2025	7,00 €
3	21 25 593	Document philatélique - Les Félins	-	210 x 297	17.02.2025	8,00 €

Nutrition, l'héritage de Lucie Randoïn



Née dans une famille modeste, Lucie Randoïn (1885-1960) devient docteure en physiologie et agrégée en sciences naturelles. Après un passage à l'Institut océanographique, elle dirige le laboratoire de physiologie de la société scientifique d'hygiène alimentaire, où elle travaille sur les vitamines B et C, et élabore la première table de composition des aliments en 1937, cruciale en période de guerre. Pionnière de la nutrition, elle crée le métier de diététicienne avec le docteur Trémolières. Lucie Randoïn participe aussi à la diffusion des savoirs sur l'alimentation, à travers des expositions, des causeries et des brochures. En 1946, elle est la deuxième femme à entrer à l'Académie de médecine, avant de recevoir la Légion d'honneur en tant que commandeur.

Création: **Éloïse Oddos**
 Impression: **Héliogravure**
 Bande phosphorescente: 1
 Tirage: **702 000**



Timbre à date créé par Éloïse Oddos



N°	Référence	Nom du produit	TP/F	mm	Vente	Prix
1	11 25 012	Lucie Randoïn 1885-1960*	15	30 x 40,85	24.02.2025	1,39 €
2	21 25 512	Document philatélique Lucie Randoïn 1885-1960	-	210 x 297	24.02.2025	6,50 €

* Pour commander une feuille complète, veuillez indiquer 15 dans la colonne Quantité.

Dans la limite des stocks disponibles - Maquettes non contractuelles

L'icône de la chanson française



1

Cadette d'une famille bourgeoise, marquée par l'absence de son père et la froideur de sa mère, Juliette Gréco est une enfant timide et mutique. Pendant la guerre, alors que sa sœur Charlotte et sa mère, engagées dans la Résistance, sont arrêtées et déportées, Juliette est incarcérée à la prison de Fresnes. Elle n'a alors que 16 ans. À sa sortie, elle se réfugie chez la comédienne Hélène Duc. Juliette devient l'égérie des grands intellectuels de Saint-Germain-des-Prés, et se lance dans la chanson en 1949, avec le soutien de Sartre, Vian ou encore Prévert. Chanteuse au phrasé unique, sinon transgressif, actrice brillante et féministe éprise de liberté, Juliette Gréco révolutionne la scène française. Elle s'éteint dans sa propriété de Ramatuelle, le 23 septembre 2020, après 70 ans d'une carrière éblouissante.



Timbre à date créé par Patte et Besset, illustration Julie-Amour Rossini

3



© Photographie Irmeil JUNG



2

Mise en page: **Patte et Besset**
Impression: **Héliogravure**
Bande phosphorescente: **1**
Tirage: **705000**
Tirage souvenir: **25000**
Tirage document philatélique: **5000**



N°	Référence	Nom du produit	TP/F	mm	Vente	Prix
1	11 25 005	Juliette Gréco 1927-2020*	15	30 x 40,85	10.02.2025	1,39 €
2	21 25 402	Souvenir philatélique Juliette Gréco 1927-2020	1	210 x 100	10.02.2025	5,00 €
3	21 25 505	Document philatélique Juliette Gréco 1927-2020	-	210 x 297	10.02.2025	6,50 €

* Pour commander une feuille complète, veuillez indiquer 15 dans la colonne Quantité.

Dans la limite des stocks disponibles - Maquettes non contractuelles



1

De la **Résistance** à l'absurde

Né André Isaac en 1893, à Châlons-en-Champagne, Pierre Dac est une figure incontournable de la Résistance française et de l'humour absurde. Mobilisé en 1914, il est blessé deux fois avant de se lancer dans le cabaret en 1922. Pionnier des émissions d'humour avec *La Société des loufoques*, il lance en 1938 *L'Os à moelle*, hebdomadaire satirique, où il publie les premières « petites annonces ». En 1940, après avoir été emprisonné en Espagne, il rejoint *Radio Londres* et se fait connaître pour ses éditoriaux contre l'occupant. Il invente le « *Schmilblick* » en 1947, avant de collaborer avec Francis Blanche sur des succès radiophoniques. Ses *Pensées*, publiées en 1972, sont devenues des classiques, marquant des générations par leur humour et leur absurdité. Il s'éteint en 1975.



Timbre à date créé par Elsa Catelin



2



Création et gravure: **Elsa Catelin**
 Impression: **Taille-douce**
 Bande phosphorescente: **1**
 Tirage: **702 000**

N°	Référence	Nom du produit	TP/F	mm	Vente	Prix
1	11 25 004	Pierre Dac 1893-1975*	15	40,85 x 30	10.02.2025	1,39 €
2	21 25 504	Document philatélique Pierre Dac 1893-1975	-	210 x 297	10.02.2025	6,50 €

* Pour commander une feuille complète, veuillez indiquer 15 dans la colonne Quantité.

Dans la limite des stocks disponibles - Maquettes non contractuelles

Les oiseaux, premiers musiciens de notre terre



1

« Les oiseaux sont nos maîtres », disait le célèbre compositeur Olivier Messiaen. De leurs trilles et gazouillis, il a créé une œuvre pianistique foisonnante et singulière : *Le Catalogue des oiseaux*. Avant lui, de Haendel et Rameau à Liszt, de Mahler et Puccini à Ravel et Stravinski... les créatures ailées, au premier rang desquelles le rossignol, ont inspiré les plus grands musiciens. Parmi une dizaine de milliers d'espèces d'oiseaux à travers le monde, près de la moitié chante, l'autre ne pousse que des cris. Les oiseaux-chanteurs, comme le rouge-gorge, la grive, la fauvette... ont la particularité d'apprendre leur chant d'un tuteur, en général le père. Leurs vocalisations, complexes et précises, sont notamment impliquées dans les préludes amoureux. Notes, timbres, rythmes... les ritournelles des oiseaux sont d'une infinie variété. Le chardonneret, par exemple, combine des tintements courts avec de petits gazouillis, tandis que la mésange a un chant plus strident et insistant. Le merle, lui, se distingue par la richesse de son répertoire, ce qui lui vaut son surnom de « Beethoven des oiseaux ». Hommage aux symphonistes des cieux, premiers musiciens de notre terre.

Création: **Christelle Guénot**
 Mise en page: **Bruno Ghiringhelli**
 Impression: **Héliogravure**
 Bande phosphorescente: **1**
 Tirage: **2919 000**



Timbre à date créé par Christelle Guénot



N°	Référence	Nom du produit	TP/F	mm	Vente	Prix
1	11 25 481	Carnet Mélodie d'oiseaux	12	171 x 54	17.02.2025	16,68 €

2025, année du **Serpent** de Bois

Le 29 janvier 2025, les communautés asiatiques célèbrent le Nouvel An, marquant l'entrée dans l'année du Serpent de Bois. Symbole de sagesse et de perspicacité, le Serpent est un fin observateur, doté d'une grande intelligence émotionnelle. Cette année s'annonce pleine de transformations pour les natifs de ce signe, qui sauront les gérer grâce à leur capacité à voir au-delà des apparences. L'influence de l'élément Bois leur apportera énergie et soutien dans leurs moments d'introspection.

Célébrée depuis plus de 4 000 ans par environ 2 milliards de personnes, cette Fête du printemps est un moment de joie et de partage, ponctué de défilés et de festivités. Point d'orgue des réjouissances, la fête des Lanternes clôt ces célébrations.



1



2



Timbre à date créé par Chen Jiang Hong

Création : **Chen Jiang Hong**
 Mise en page : **Bruno Ghiringhelli**
 Impression : **Héliogravure**
 Bandes phosphorescentes : 1 1 2 2
 Tirage bloc lettre verte : **380 000**
 Tirage bloc lettre internationale : **330 000**

Soyez l'un des premiers à vous procurer les blocs Nouvel An chinois, samedi 25 et dimanche 26 janvier 2025. Philaposte vous donne rendez-vous chez **Tang Frères**, 48 avenue d'Ivry à Paris.

Samedi : de 8 h à 20 h
 Dimanche : de 8 h à 17 h

Tram T3a, arrêt Porte d'Ivry.

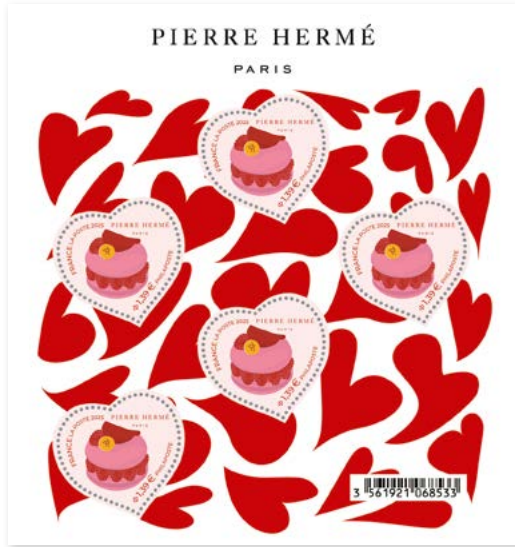


3



N°	Référence	Nom du produit	TP/F	mm	Vente	Prix
1	11 25 091	Bloc Nouvel An chinois - Lettre verte	5	94 x 175	20.01.2025	6,95 €
2	11 25 092	Bloc Nouvel An chinois - Lettre internationale	5	94 x 175	20.01.2025	10,50 €
3	21 25 591	Document philatélique Nouvel An chinois	-	210 x 297	20.01.2025	6,50 €

L'art pâtissier au service de la philatélie



1

Tout commence dans le bureau de Pierre Hermé, où une simple feuille blanche se transforme en créations pâtissières grâce à son imagination. En collaboration avec La Poste, il conçoit les timbres Cœurs « Macaron » et « Ispahan », symboles de la rencontre entre la philatélie et la haute pâtisserie. Héritier de quatre générations de boulangers-pâtisseries alsaciens, Pierre Hermé a révolutionné la pâtisserie avec son approche innovante et audacieuse. Célébré mondialement, il a fondé en 1997 la Maison de haute pâtisserie, devenue la Maison Pierre Hermé Paris, reconnue pour son luxe et l'excellence de son savoir-faire. Véritable architecte du goût, Pierre Hermé est sacré Meilleur pâtissier du monde en 2016.



2



3

N°	Référence	Nom du produit	TP/F	mm	Vente	Prix
1	11 25 090	Bloc Série Cœur « Pierre Hermé Paris »	5	135 x 143	27.01.2025	6,95 €
2	15 25 002	Feuille adhésive Cœur « Ispahan » « Pierre Hermé Paris » 20 g	30	230 x 286	27.01.2025	41,70 €
3	15 25 003	Feuille adhésive Cœur « Macaron » « Pierre Hermé Paris » 100 g	30	230 x 286	27.01.2025	83,40 €

4



5



PIERRE HERMÉ

PARIS



6



Timbre à date :
Mise en page de Corinne Salvi
 d'après © Pierre Hermé Paris

Création et mise en page : © **Pierre Hermé Paris**
 Impression : **Héliogravure**
 Tirage bloc : **500 000**
 Tirage feuille « Ispahan » 20 g : **27 000**
 Tirage feuille « Macaron » 100 g : **15 000**
 Tirage timbre Cœur « Ispahan » 20 g : **1 497 600**
 Tirage timbre Cœur « Macaron » 100 g : **698 400**

N°	Référence	Nom du produit	TP/F	mm	Vente	Prix
4	11 25 002	Cœur « Ispahan » « Pierre Hermé Paris » 20 g*	12	38 x 38	27.01.2025	1,39 €
5	11 25 003	Cœur « Macaron » « Pierre Hermé Paris » 100 g*	12	38 x 38	27.01.2025	2,78 €
6	21 25 502	Document philatélique Série Cœur « Pierre Hermé Paris »	-	210 x 297	27.01.2025	6,50 €

* Pour commander une feuille complète, veuillez indiquer 12 dans la colonne Quantité.

Dans la limite des stocks disponibles - Maquettes non contractuelles



Le chef-d'œuvre du réalisme

En 1857, Jean-François Millet peint *Des glaneuses*, une œuvre qui immortalise des femmes courbées, cherchant les épis oubliés dans un champ. La lumière du soleil couchant sculpte leurs silhouettes, tandis que, derrière elles, l'abondance des meules de foin contraste avec leur labeur. Exposée au Salon, la toile reçoit un accueil mitigé, certains accusant l'artiste de mythifier la pauvreté. Installé à Barbizon depuis une décennie, Millet s'inspire du travail agricole pour représenter la noblesse des tâches rurales. Avec ce tableau, il explore le rôle central de la lumière qui magnifie les personnages, influençant des artistes tels que Van Gogh, Dalí et Hopper. Acquis par Madame Pommery, l'œuvre est exposée au musée du Louvre puis, aujourd'hui, au musée d'Orsay.

14

Décembre 2024 - Février 2025 - #105



Création et gravure: **Sarah Lazarevic**
 Impression: **Taille-douce**
 Bande phosphorescente: **1**
 Tirage: **610 200**



N°	Référence	Nom du produit	TP/F	mm	Vente	Prix
1	11 25 051	Jean-François Millet 1814-1875 - Des glaneuses*	9	52 x 40,85	20.01.2025	2,78 €
2	21 25 551	Document philatélique Jean-François Millet 1814-1875 - Des glaneuses	-	210 x 297	20.01.2025	6,50 €

* Pour commander une feuille complète, veuillez indiquer 9 dans la colonne Quantité.

Dans la limite des stocks disponibles - Maquettes non contractuelles

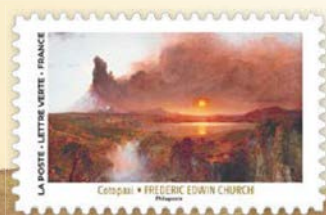
Le Soleil, un **astre** dans les arts

1



Qu'il soit au zénith ou rasant l'horizon, le Soleil a depuis toujours inspiré les artistes, chacun cherchant à saisir sa lumière éblouissante et changeante. Dans cet hommage aux nuances solaires, La Poste célèbre quelques-unes des plus belles œuvres où l'astre rayonnant, symbole de vie et d'espoir, éclaire l'histoire de l'art de ses tons rougeoyants, dorés ou orangés.

Dans l'Antiquité, les Égyptiens le déifient, les Grecs l'idolâtrèrent et les Romains y voient une force créatrice. À la Renaissance, le Soleil prend une forme humaine, avant que l'impressionnisme et le symbolisme ne réinterprètent sa lumière. Monet, dans *Impression, soleil levant*, crée l'instantanéité du lever de soleil par des touches de couleurs brumeuses, inspirant un mouvement artistique entier. De même, *Le Soleil* de Munch incarne la force éternelle de la vie, et, dans un rouge flamboyant, symbolise le renouveau d'une Norvège indépendante. Plus récemment, l'abstraction de Robert Delaunay nous invite à percevoir le Soleil comme un objet cosmique aux puissants cercles colorés, où se mêlent joie et intensité. À travers ces œuvres, le Soleil se fait à la fois beauté universelle et promesse d'un réenchantement.



Mise en page : **Valérie Besser**
Impression : **Héliogravure**
Bande phosphorescente : **1**
Tirage : **3 019 000**



Timbre à date créé
par Valérie Besser



N°	Référence	Nom du produit	TP/F	mm	Vente	Prix
1	11 25 480	Carnet Grand soleil	12	256 x 54	06.01.2025	16,68 €

Nouveaux carnets Marianne de l'Avenir



Création: **Olivier Balez**
 Gravure: **Pierre Bara**
 Mise en page: **Arobace**
 Impression: **Taille-douce**
 Bande phosphorescente: **1**
 Tirage carnets: **100 000**

N°	Référence	Nom du produit	TP/F	Validité	Vente	Prix
1	11 25 400	Carnet Marianne de l'Avenir Couverture Élection du timbre 2024	12	France	06.01.2025	16,68 €
2	11 25 401	Carnet Marianne de l'Avenir Couverture Cœurs par Pierre Hermé	12	France	03.02.2025	16,68 €

PRODUITS EXCEPTIONNELLEMENT VENDUS JUSQU'AU 31/03/2025

Jeux Olympiques et Paralympiques de Paris 2024

Vente
réservée
exclusivement
aux personnes
résidentes
en France*



10,50 €

Conception graphique
et mise en page : **Paris 2024**
Impression : **Offset**
Tirage : **70 000**



Non
affranchies



11,00 €

5

10,00 € 5,00 €

Profitez
de 50 %
de réduction
sur le prix de
ce produit

2

Impression : **Offset**
Tirage : **80 000**



© Paris 2024 - Photo © Hugo Pfeiffer/
Icon Sport via Getty Image.

Impression : **Offset**
Tirage : **140 000**

3



22 €

4



11,00 €

Impression : **Offset**
Bandes phosphorescentes : **2**
Tirage : **40 000**

Impression : **Offset**
Bandes phosphorescentes : **2**
Tirage : **50 000**



PRODUIT OFFICIEL SOUS LICENCE

*Cette disposition concerne tous les produits liés aux Jeux Olympiques et Paralympiques de Paris 2024. Visuel non contractuel.

N°	Référence	Nom du produit	TP/F	Validité	Vente	Prix
1	21 24 906	Jeux Olympiques et Paralympiques de Paris 2024	3	International	07.06.2024	10,50 €
2	21 24 820	Lot de 5 cartes postales Jeux Olympiques et Paralympiques de Paris 2024	-	-	08.07.2024	5,00 €
3	21 24 905	En route pour Paris 2024	8	International	17.05.2024	22,00 €
4	21 23 912	Jeux Olympiques et Paralympiques de Paris 2024	4	International	07.06.2024	11,00 €
5	21 24 913	Jeux Olympiques et Paralympiques de Paris 2024	4	International	09.08.2024	11,00 €

Dans la limite des stocks disponibles - Maquettes non contractuelles

« Les phares »

Traits d'union entre le ciel et l'océan, boussoles dans la nuit destinées à guider les marins, les phares fascinent autant qu'ils inspirent le respect. La Poste vous invite à un voyage captivant le long des côtes françaises pour admirer ces vigies inébranlables. Partez ici à l'assaut des 171 marches du phare de Ouistreham et du phare du Cap Fréhel, l'un des plus anciens et des plus puissants de France.



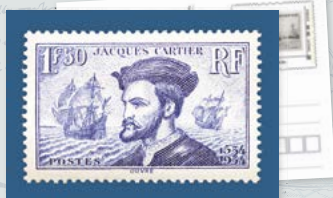
N°	Référence	Nom du produit	mm	Vente	Prix
1	21 25 800	Carte pré-timbrée - Le phare de Ouistreham	105 x 150	02.01.2025	3,00 €
2	21 25 801	Carte pré-timbrée - Le phare du Cap Fréhel	105 x 150	02.01.2025	3,00 €
	21 23 807	Carte pré-timbrée - 1 ^{re} traversée de la Méditerranée - 1913 - Roland Garros	150 x 105	02.10.2023	3,00 €
	21 23 806	Carte pré-timbrée - Caroline Aigle 1974-2007	150 x 105	02.10.2023	3,00 €
	21 23 805	Carte pré-timbrée - Édouard Nieuport 1875-1911	150 x 105	03.07.2023	3,00 €
	21 23 804	Carte pré-timbrée - Jacqueline Auriol 1917-2000	150 x 105	03.07.2023	3,00 €
	21 23 803	Carte pré-timbrée - Louis Blériot - traversée de la Manche - 1909	150 x 105	03.04.2023	3,00 €
	21 23 802	Carte pré-timbrée - Adrienne Bolland 1895-1975	150 x 105	03.04.2023	3,00 €

« Bateaux célèbres » et « Marins & explorateurs »

Après les grandes figures de la poste aérienne, prenez le grand large !
Avec cette nouvelle série de 8 cartes postales illustrées, affranchies
au tarif international, La Poste rend hommage aux aventuriers des mers.



3,00 € la carte



N°	Référence	Nom du produit	mm	Vente	Prix
1	21 24 800	Carte pré-timbrée - Grande Hermine	150 x 105	02.01.2024	3,00 €
2	21 24 801	Carte pré-timbrée - Jacques Cartier 1491-1534	150 x 105	02.01.2024	3,00 €
3	21 24 802	Carte pré-timbrée - Boudeuse	150 x 105	01.04.2024	3,00 €
4	21 24 803	Carte pré-timbrée - Bougainville 1729-1811	150 x 105	01.04.2024	3,00 €
5	21 24 804	Carte pré-timbrée - Boussole	105 x 150	01.07.2024	3,00 €
6	21 24 805	Carte pré-timbrée - La Pérouse	150 x 105	01.07.2024	3,00 €
7	21 24 806	Carte pré-timbrée - Astrolabe	150 x 105	02.10.2024	3,00 €
8	21 24 807	Carte pré-timbrée - Dumont d'Urville	150 x 105	02.10.2024	3,00 €

NOUVEAU

Engagés avec le #NFTimbre3

La Poste lance un nouveau timbre NFT pour fêter ses 110 ans de partenariat avec la Croix-Rouge française.

Le bloc
d'un timbre
+ le NFT:

10€*

dont 2€
reversés à
la Croix-Rouge
française



Création: **Creativestories**
Impression: **Offset**
Format bloc: **105 x 71,50 mm**
Format timbre: **52 x 40,85 mm**

Mention
1^{er} jour disponible
si achat
le 27/01/25

En vente dès le
27 janvier 2025
sur le site www.NFTimbre.com



Œuvre générée par intelligence artificielle - Pascale Monteny pour le studio Creativestories © La Poste

* 10 € l'unité, dont 2 € reversés à la Croix-Rouge française + 4 € de frais de préparation

Ce timbre, généré à l'aide de l'intelligence artificielle et créé par le studio de design Creativestories, dépeint une foule en pleine célébration, une foule solidaire et engagée mêlant postiers et bénévoles / membres de la Croix-Rouge française, entre 1914 et 2024.

Cet ensemble reflète un collectif, un groupe uni et soudé, l'action et l'intergénérationnel, dans un décor positif et coloré pour marquer ce partenariat historique.

Tirage limité
à **30 000**
exemplaires

Frais de port offerts
dès deux timbres NFT achetés.

Besoin d'aide pour commander votre NFTimbre ?

Notre **Service Clients Commercial** est à votre disposition **pour vous accompagner!**



0553031744 (appel non surtaxé), du lundi au vendredi de 9 h à 18 h



nftimbre.philaposte@laposte.fr



Service Clients Commercial

Z.I. Benoît Frachon BP10106 Boulazac, 24051 Périgueux cedex 09

Complétez votre collection de timbres NFT

Votre collection de timbres NFT est incomplète ? Vous pouvez, à tout moment, faire l'acquisition des 4 premiers timbres émis par La Poste sur le site www.NFTimbre.com et profiter des frais de port offerts dès deux timbres NFT achetés.

Le bloc
d'un timbre
+ le NFT :

8 €*

#NFTimbre2.3

Tirage : 30 000 exemplaires



Œuvre générée par intelligence artificielle-Pascale Montenay pour le studio Creativestories. © La Poste

#NFTimbre2.2

Tirage : 30 000 exemplaires



Œuvre générée par intelligence artificielle-Pascale Montenay pour le studio Creativestories. © La Poste

#NFTimbre2.1

Tirage : 30 000 exemplaires



Œuvre générée par intelligence artificielle-Pascale Montenay pour le studio Creativestories. © La Poste

#NFTimbre1

Tirage : 100 000 exemplaires



Création Faunesque © La Poste.

Création #NFTimbre1: **Faunesque**
Création #NFTimbre2.1, 2.2 et 2.3: **Creativestories**
Impression : **Offset**
Format bloc : **105 x 71,50 mm**
Format timbre : **52 x 40,85 mm**

* 8 € l'unité + 4 € de frais de préparation

Vous souhaitez en savoir plus sur l'offre NFTimbre ?

Retrouvez toutes les informations dont vous avez besoin et consultez notre rubrique **Foire aux questions** sur notre site dédié : www.NFTimbre.com

Collector À la rencontre... du Cerf

Son brame, annonciateur de la parade nuptiale, résonne dans la brume automnale. Surnommé le roi des forêts, le majestueux cerf élaphe est le plus grand mammifère sauvage de France. Grégaire, il vit en hardes. Le cerf naît faon, puis devient hère six mois plus tard. La croissance de ses bois, courts et peu développés, lui vaut l'appellation de daguet. À l'âge de six ans, il porte environ dix cors qu'il perdra chaque année au cœur de l'hiver, pour les voir repousser encore plus grands au printemps.



22

Décembre 2024 - Février 2025 - #105

Impression: **Offset**
Bande phosphorescente: **1**
Tirage: **8 000**

N°	Référence	Nom du produit	TP/F	Validité	Vente	Prix
1	21 24 912	À la rencontre... du Cerf	4	France	07.11.2024	7,00 €
	21 24 904	Nos fidèles compagnons - Automne	4	France	01.10.2024	7,00 €
	21 24 903	Nos fidèles compagnons - Été	4	France	01.07.2024	7,00 €
	21 24 902	Nos fidèles compagnons - Printemps	4	France	02.04.2024	7,00 €
	21 24 908	À la rencontre du Renard	4	France	30.05.2024	7,00 €
	21 23 904	Les arbres - Automne	4	France	02.10.2023	7,00 €
	21 23 903	Les arbres - Été	4	France	03.07.2023	7,00 €
	21 23 902	Les arbres - Printemps	4	France	03.04.2023	7,00 €

Dans la limite des stocks disponibles - Maquettes non contractuelles

Collector **Astérix**[®]

Édition anniversaire 65 ans

« *Ils sont fous ces Romains !* » Depuis 1959, d'album en album, le rusé et facétieux Astérix réjouit tous les lecteurs, des plus petits aux plus grands. Connues dans le monde entier, ses aventures aux côtés de son ami Obélix et du chien Idéfix nous projettent en 50 avant J.-C. dans un petit village d'Armorique peuplé d'irréductibles Gaulois. Il y règne un esprit de fronde et de résistance face aux envahisseurs qui ont conquis presque toute la Gaule : les Romains !

Créé par le scénariste René Goscinny et le dessinateur Albert Uderzo, Astérix incarne tous les stéréotypes affectueusement accolés aux Français, mais il porte aussi des valeurs universelles qui, 65 ans après sa naissance, lui valent encore un succès planétaire.

ASTÉRIX® - OBÉLIX® - IDÉFIX® / © 2015 LES ÉDITIONS ALBERT RENÉ / GOSCINNY - UDERZO



1

7,00 €



Impression : **Offset**
Bande phosphorescente : **1**
Tirage : **25 000**

N°	Référence	Nom du produit	TP/F	Validité	Vente	Prix
1	21 24 914	Collector Astérix® - Édition anniversaire 65 ans	4	France	14.10.2024	7,00 €
	21 24 909	90 ans de l'armée de l'Air & de l'Espace	6	France	27.06.2024	11,00 €
	21 24 911	La France s'engage	4	France	24.06.2024	7,00 €
	21 24 907	Missak Manouchian	4	International	21.02.2024	11,00 €

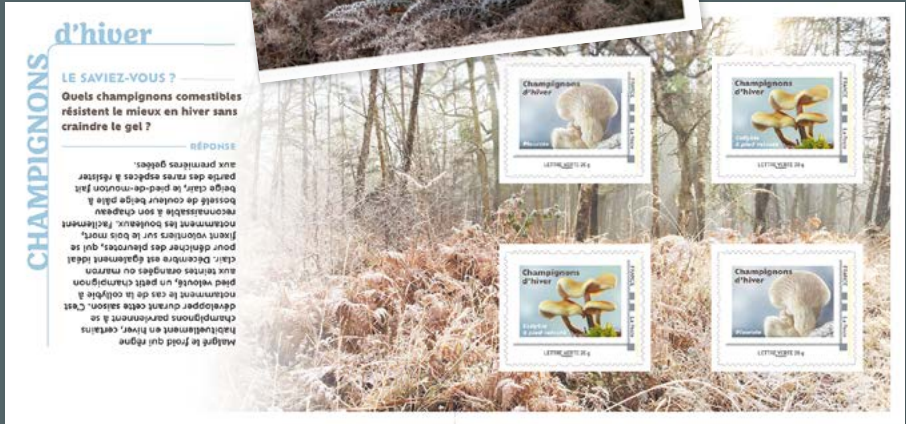
Collector Champignons d'hiver

Les champignons d'hiver, résistants et fascinants, apportent un charme unique aux balades hivernales en forêt. Le collybie à pied velouté se distingue par son pied sombre et soyeux, résistant au froid jusqu'à -10 °C. Il pousse souvent sur le bois mort, en petits groupes ou touffes. Avec son chapeau brun orangé et sa chair blanche, ce champignon comestible est apprécié pour sa texture douce et son goût subtil. Les pleurotes, également robustes en hiver, s'épanouissent sur les souches et troncs morts. Leurs chapeaux gris à beige en forme d'éventail et leur chair ferme en font des champignons polyvalents en cuisine, prisés pour leur goût délicat.



1

7,00 €



CHAMPIGNONS d'hiver

LE SAVIEZ-VOUS ?

Quels champignons comestibles résistent le mieux en hiver sans craindre le gel ?

RÉPONSE

Malgré le froid qui règne généralement en hiver, certains champignons parviennent à se développer durant cette saison. C'est notamment le cas de la collybie à pied velouté, un petit champignon aux tiges orangées et au chapeau gris. Décembre est également idéal pour dénicher des pleurotes, qui se trouvent notamment dans les forêts humides et ombragées. Ils sont reconnaissables à leur chapeau en éventail et à leur chair ferme et blanche. Ils sont comestibles et résistent bien au froid. Ils sont également appréciés pour leur goût délicat.

Conception graphique:
Bruno Chiringhelli
Impression : **Offset**
Bande phosphorescente : 1
Tirage : **4 000**



N°	Référence	Nom du produit	TP/F	Validité	Vente	Prix
1	21 25 901	Champignons d'hiver	4	France	02.01.2025	7,00 €



LES INCONTOURNABLES



Marianne de l'Avenir



2

4

6



9

7

8



10

Création: **Olivier Balez**
Gravure: **Pierre Bara**

N°	Référence	Nom du produit	TP/F	mm	Vente	Prix
1	11 23 820	Marianne de l'Avenir - Lettre verte*	100	20 x 26	13.11.2023	1,39 €
2	15 23 820	Feuille adhésive Marianne de l'Avenir - LV	100	230 x 286	13.11.2023	139,00 €
3	11 23 807	Marianne de l'Avenir orange*	100	20 x 26	13.11.2023	1,00 €
4	15 23 807	Feuille adhésive Marianne de l'Avenir orange	100	230 x 286	13.11.2023	100,00 €
5	11 23 805	Marianne de l'Avenir bistre*	100	20 x 26	13.11.2023	0,05 €
6	15 23 805	Feuille adhésive Marianne de l'Avenir bistre	100	230 x 286	13.11.2023	5,00 €
7	11 23 801	Timbre Marianne de l'Avenir - Lettre internationale*	50	40 x 26	13.11.2023	2,10 €
8	15 23 801	Feuille adhésive Marianne de l'Avenir - Lettre internationale	50	230 x 286	13.11.2023	105,00 €
9	11 23 531	Roulette adhésive Marianne de l'Avenir - LV	300	20 x 26	13.11.2023	417,00 €
10	11 23 520	1 timbre Roulette gommée Marianne de l'Avenir - Lettre verte	500	20 x 26	13.11.2023	1,39 €

* Pour commander une feuille complète, veuillez indiquer le nombre de timbres correspondant dans la colonne Quantité.

Dans la limite des stocks disponibles - Maquettes non contractuelles

Carnets Marianne de l'Avenir



1



5



2



6



3



7



4



8

N°	Référence	Nom du produit	TP/F	Vente	Validité	Prix
1	11 23 420	Carnet Marianne de l'Avenir 2023 12 LV	12	13.11.2023	France	16,68 €
2	11 23 423	Carnet Marianne de l'Avenir 10 TP LV distri	10	13.11.2023	France	13,90 €
3	11 23 430	Carnet Marianne de l'Avenir international	6	13.11.2023	International	12,60 €
4	11 24 400	Carnet Marianne de l'Avenir couverture Élection du timbre - LV	12	08.01.2024	France	16,68 €
5	11 24 401	Carnet Marianne de l'Avenir couverture Cœur de Lancôme - LV	12	05.02.2024	France	16,68 €
6	11 23 410	Carnet Marianne de l'Avenir couverture 76e salon philatélique d'automne - LV	12	01.12.2023	France	16,68 €
7	11 24 402	Carnet Marianne de l'Avenir couverture Fête du Timbre - LV	12	04.03.2024	France	16,68 €
8	11 24 403	Carnet Marianne de l'Avenir couverture Collection de France - LV	12	02.04.2024	France	16,68 €

Carnets Marianne de l'Avenir



1



5



2



6



3



7



4



8

28

Décembre 2024 - Février 2025 - #05

N°	Référence	Nom du produit	TP/F	Vente	Validité	Prix
1	11 24 404	Carnet Marianne de l'Avenir couverture Catalogue - LV	12	06.05.2024	France	16,68 €
2	11 24 405	Carnet Marianne de l'Avenir couverture Paris-Philex 2024 - LV	12	30.05.2024	France	16,68 €
3	11 24 406	Carnet Marianne de l'Avenir - Couverture Abonnement - LV	12	01.07.2024	France	16,68 €
4	11 24 407	Carnet Marianne de l'Avenir - Couverture Riches Heures de l'Histoire de France - LV	12	05.08.2024	France	16,68 €
5	11 24 408	Carnet Marianne de l'Avenir - Couverture Lettre Services Plus - LV	12	02.09.2024	France	16,68 €
6	11 24 409	Carnet Marianne de l'Avenir - Couverture Union postale universelle	6	07.10.2024	international	12,60 €
7	11 24 410	Carnet Marianne de l'Avenir - Couverture 30 ans Le livre des timbres - LV	12	28.10.2024	France	16,68 €
8	11 24 411	Carnet Marianne de l'Avenir - Couverture 77e Salon Philatélique d'Automne - LV	12	France	France	16,68 €

Salon philatélique d'automne 2024



1



2



3



4

Tirages:

1 70 000 2 5 000 3 5 000 4 110 000

N°	Référence	Nom du produit	TP/F	mm	Vente	Prix
1	11 24 441	Carnet 2 feuillets spécial Salon philatélique d'automne 2024 - Marianne et l'Europe	14	184 x 57,2	07.11.2024	27,03 €
2	27 24 108	Pack LISA Spécial Salon philatélique d'automne 2024 - Wallis-et-Futuna	3	80 x 30	12.11.2024	5,83 €
3	27 24 109	Pack LISA Spécial Salon philatélique d'automne 2024 - Yves Beaujard	3	80 x 30	12.11.2024	5,83 €
4	11 24 132	Bloc spécial Salon philatélique d'automne 2024 - Iris et Mercure	4	135 x 143	07.11.2024	12,00 €
N°	Référence	Nom du produit		mm	Validité	Prix
	19 099	Prêt-à-poster Lettre verte 20 g		110 x 220	France	1,49 €
	19 100	Lot de 10 Prêt-à-poster Lettre verte 20 g		110 x 220	France	14,50 €
N°	Référence	Nom du produit		mm	Vente	Prix
	21 20 878	Pochette spéciale feuilles à format réduit		155 x 215	20.03.2020	1,20 €
	25 20 030	Pli philatélique		130 x 229	-	0,84 €

Marianne de l'Avenir - Lettre Services Plus



Les roulettes adhésives sont vendues exclusivement entières, soit 300 timbres.



Création: **Olivier Balez**
 Gravure: **Pierre Bara**
 Impression: **Taille-douce**
 Bande phosphorescente: 1

N°	Référence	Nom du produit	TP/F	mm	Vente	Prix
1	11 23 452	Carnet Marianne de l'Avenir - LSP	6	160 x 52	13.11.2023	18,90 €
2	11 23 532	Roulette adhésive Marianne de l'Avenir - LSP	300	49,80 x 26	13.11.2023	945,00 €
3	11 23 582	Roulette Marianne de l'Avenir - LSP	500	49,80 x 26	13.11.2023	3,15 €
4	11 23 881	Marianne de l'Avenir - LSP*	40	49,80 x 26	13.11.2023	3,15 €
5	15 23 881	Feuille adhésive Marianne de l'Avenir - LSP	40	230 x 286	13.11.2023	126,00 €
6	18 980	PAP Lettre Services Plus 20 g - LSP	-	220 x 110	01.01.2023	3,19 €
	18 981	PAP Lettre Services Plus 20 g lot de 10 - LSP	-	220 x 110	01.01.2023	31,20 €

* Pour commander une feuille complète, veuillez indiquer le nombre de timbres correspondant dans la colonne Quantité.

Dans la limite des stocks disponibles - Maquettes non contractuelles

Paris-Philex 2024



1



2



3



4



5



© onep / anys création

N°	Référence	Nom du produit	TP/F	mm	Vente	Prix
1	11 24 130	Bloc doré - Paris-Philex 2024	3	143 x 210	03.06.2024	12,00 €
2	11 24 133	Bloc Paris-Philex 2024 - Marianne à la nef 1959-2024 - Hors abonnement	6	143 x 210	03.06.2024	24,00 €
3	11 24 131	Bloc 150 ans de l'impressionnisme 1874-2024 - Sisley	4	143 x 135	03.06.2024	16,00 €
4	11 24 440	Carnet 2 feuillets - Spécial Paris-Philex 2024 - 100 ans de la machine à affranchir	14	184 x 57,2	03.06.2024	26,23 €
5	11 24 800	Marianne de l'Avenir - Paris-Philex 2024*	15	40 x 26	18.03.2023	1,39 €

Dans la limite des stocks disponibles - Maquettes non contractuelles

Personnalités



1



2



3



4



7



8



6



5



9



10



11

N°	Référence	Nom du produit	TP/F	mm	Vente	Prix
1	11 24 027	Françoise Sagan 1935-2004*	15	30 x 40,85	23.09.2024	1,29 €
2	21 24 527	Doc. phi. Françoise Sagan 1935-2004	-	210 x 297	23.09.2024	6,50 €
3	11 24 012	Agnès Varda 1928-2019*	15	40,85 x 30	02.04.2024	1,96 €
4	21 24 512	Doc. philatélique Agnès Varda 1928-2019	-	210 x 297	02.04.2024	6,50 €
5	11 24 054	Pierre Puvis de Chavannes 1824-1898*	9	40,85 x 52	28.10.2024	2,58 €
6	21 24 554	Doc. philatélique Pierre Puvis de Chavannes 1824-1898	-	210 x 297	28.10.2024	6,50 €
7	11 24 052	Sabine Weiss 1924-2021*	9	40,85 x 52	22.07.2024	2,58 €
8	21 24 552	Document philatélique Sabine Weiss 1924-2021	-	210 x 297	22.07.2024	6,50 €
9	11 24 097	Bloc Le facteur Cheval et son palais idéal 1836-1924	1	105 x 71,5	22.04.2024	1,29 €
10	21 24 597	Document philatélique Le facteur Cheval et son palais idéal 1836-1924	-	210 x 297	22.04.2024	6,50 €
11	15 23 001	Feuille adhésive indivisible La Joconde de Léonard de Vinci	50	230 x 286	11.09.2023	69,50 €

* Pour commander une feuille, veuillez indiquer le nombre de timbres correspondant dans la colonne Quantité du bon de commande.

Dans la limite des stocks disponibles - Maquettes non contractuelles

Personnalités



1



2



3



5



6



7



4



9



11



8



10



12

N°	Référence	Nom du produit	TP/F	mm	Vente	Prix
1	11 24 015	Alice Milliat 1884-1957*	15	40,85 x 30	06.05.2024	1,29 €
2	21 24 515	Document philatélique Alice Milliat 1884-1957	-	210 x 297	06.05.2024	6,50 €
3	11 24 018	Charles Aznavour 1924-2018*	12	40,85 x 40,85	03.06.2024	1,96 €
4	21 24 406	Souvenir philatélique Charles Aznavour 1924-2018	1	210 x 100	03.06.2024	4,50 €
5	21 24 518	Doc. philatélique Charles Aznavour 1924-2018	-	210 x 297	03.06.2024	6,50 €
6	11 24 051	Théodore Géricault 1791-1824 - Le Radeau de la Méduse*	9	52 x 40,85	03.06.2024	2,58 €
7	21 24 551	Document philatélique Théodore Géricault 1791-1824 - Le Radeau de la Méduse	-	210 x 297	03.06.2024	6,50 €
8	11 24 026	Pierre de Ronsard 1524-1585*	12	52 x 31	16.09.2024	1,29 €
9	21 24 526	Doc. philatélique Pierre de Ronsard 1524-1585	-	210 x 297	16.09.2024	6,50 €
10	21 24 412	Souvenir Plus beau timbre de 2023 - Colonel Arnaud Beltrame 1973-2018	1	210 x 100	12.11.2024	4,50 €
11	11 24 053	Raymond Depardon*	9	52 x 40,85	30.09.2024	2,58 €
12	21 24 553	Document philatélique Raymond Depardon	-	210 x 297	30.09.2024	6,50 €

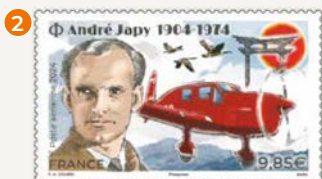
* Pour commander une feuille, veuillez indiquer le nombre de timbres correspondant dans la colonne Quantité du bon de commande.

Dans la limite des stocks disponibles - Maquettes non contractuelles

Personnalités



1



2



3



4

Nature



5



6



7



10

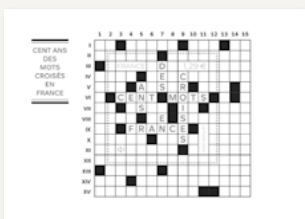


8



9

Jeux



11



12

N°	Référence	Nom du produit	TP/F	mm	Vente	Prix
1	11 24 134	Bloc Spécial Salon philatélique d'automne 2024 - Portraits de philatélistes - Hors abonnement	6	210 x 143	12.11.2024	24,00 €
2	11 24 850	Poste aérienne 2024 - André Japy 1904-1974*	12	52 x 31	12.11.2024	9,85 €
3	11 24 860	Mini feuille indivisible Poste aérienne 2024 - André Japy 1904-1974	10	130 x 185	12.11.2024	98,50 €
4	21 24 580	Doc. philatélique Poste aérienne 2024 - André Japy 1904-1974	-	210 x 297	12.11.2024	12,00 €
5	11 24 020	Le Jardin du Lautaret*	12	60 x 25	13.05.2024	1,29 €
6	21 24 520	Doc. philatélique Le Jardin du Lautaret	-	210 x 297	13.05.2024	6,50 €
7	11 24 024	Forêt des Landes*	15	30 x 40,85	15.07.2024	1,29 €
8	21 24 524	Document philatélique Forêt des Landes	-	210 x 297	15.07.2024	6,50 €
9	11 24 070	Europa, Faune sous-marine*	15	40,85 x 30	13.05.2024	1,96 €
10	21 24 570	Doc. philatélique Europa, Faune sous-marine	-	210 x 297	13.05.2024	6,50 €
11	11 24 101	Bloc 100 ans des mots croisés en France	1	105 x 71,5	12.11.2024	1,29 €
12	21 24 531	Doc. phi. 100 ans des mots croisés en France	-	210 x 297	12.11.2024	6,50 €

* Pour commander une feuille, veuillez indiquer le nombre de timbres correspondant dans la colonne Quantité du bon de commande.

Dans la limite des stocks disponibles - Maquettes non contractuelles

Sécurité



1



3

2



4



5



6

Institutions



7



8



9



10



11



12

N°	Référence	Nom du produit	TP/F	mm	Vente	Prix
1	11 24 104	Bloc Marine nationale SNA <i>Duguay-Trouin</i>	1	130 x 85	12.11.2024	1,29 €
2	21 24 534	Document philatélique Bloc Marine nationale SNA <i>Duguay-Trouin</i>	-	210 x 297	12.11.2024	6,50 €
3	11 24 022	Le Canadair de la Sécurité civile*	15	40,85 x 30	08.07.2024	1,29 €
4	21 24 522	Doc. philatélique Le Canadair de la Sécurité civile	-	210 x 297	08.07.2024	6,50 €
5	11 24 019	50 ans du GIGN*	10	52 x 31,77	17.06.2024	1,29 €
6	21 24 519	Document philatélique 50 ans du GIGN	-	210 x 297	17.06.2024	6,50 €
7	11 24 350	Conseil de l'Europe 75 ans*	15	40,85 x 30	09.09.2024	1,96 €
8	21 24 550	Doc. philatélique Conseil de l'Europe 75 ans	-	210 x 297	09.09.2024	6,50 €
9	11 24 300	Unesco « Décennie Internationale des sciences »*	15	40,85 x 30	09.09.2024	1,96 €
10	21 24 560	Document philatélique Unesco « Décennie Internationale des sciences »	-	210 x 297	09.09.2024	6,50 €
11	11 24 100	Bloc 160 ans Croix-Rouge française - Femmes d'engagement	3	85 x 130	21.10.2024	5,87 €
12	21 24 530	Doc. philatélique Bloc 160 ans Croix-Rouge française - Femmes d'engagement	-	210 x 297	21.10.2024	8,00 €

* Pour commander une feuille, veuillez indiquer le nombre de timbres correspondant dans la colonne Quantité du bon de commande.

Dans la limite des stocks disponibles - Maquettes non contractuelles

Patrimoine français



1



3

4



5



6



2

7



8



9



10

Sports

11



12



N°	Référence	Nom du produit	TP/F	mm	Vente	Prix
1	11 24 029	La Grotte Chauvet - Ardèche*	9	52 x 40,85	12.11.2024	1,29 €
2	21 24 411	Souv. philatélique La Grotte Chauvet - Ardèche	1	210 x 100	12.11.2024	4,50 €
3	21 24 529	Doc. philatélique La Grotte Chauvet - Ardèche	-	210 x 297	12.11.2024	6,50 €
4	11 24 028	10 ans de la Fondation Louis Vuitton*	12	60 x 25	28.10.2024	1,96 €
5	21 24 409	Souvenir philatélique 10 ans de la Fondation Louis Vuitton	1	210 x 100	28.10.2024	4,50 €
6	21 24 528	Document philatélique 10 ans de la Fondation Louis Vuitton	-	210 x 297	28.10.2024	6,50 €
7	11 24 030	Passion Châlons-en-Champagne - Marne*	10	40 x 30	28.10.2024	1,29 € vignette 26 x 30
8	21 24 590	Document philatélique Timbre Passion Châlons-en-Champagne - Marne	-	210 x 297	28.10.2024	6,50 €
9	11 24 016	100 ans de l'OIV et 45 ^e congrès mondial de la vigne et du vin*	10	40 x 30	14.10.2024	1,96 € vignette 22 x 30
10	21 24 516	Document philatélique 100 ans de l'OIV et 45 ^e congrès mondial de la vigne et du vin	-	210 x 297	14.10.2024	6,50 €
11	11 24 098	Bloc e-Sport	1	105 x 71,5	03.06.2024	1,29 €
12	21 24 598	Document philatélique Bloc e-Sport	-	210 x 297	03.06.2024	6,50 €

* Pour commander une feuille, veuillez indiquer le nombre de timbres correspondant dans la colonne Quantité du bon de commande.

Dans la limite des stocks disponibles - Maquettes non contractuelles

Patrimoine français



N°	Référence	Nom du produit	TP/F	mm	Vente	Prix
1	11 24 014	Jeux floraux de Toulouse – 700 ans de poésie*	15	40,85 x 30	06.05.2024	1,29 €
2	21 24 514	Document philatélique Jeux floraux de Toulouse – 700 ans de poésie	-	210 x 297	06.05.2024	6,50 €
3	21 24 561	Document philatélique La baguette de pain française	-	210 x 297	17.05.2024	6,50 €
4	11 24 025	Deauville « Centenaire des planches »*	15	30 x 40,85	22.07.2024	1,96 €
5	21 24 525	Document philatélique Deauville « Centenaire des planches »	-	210 x 297	22.07.2024	6,50 €
6	11 24 023	Euromed - Sports de Méditerranée - La pétanque*	15	30 x 40,85	08.07.2024	1,96 €
7	21 24 523	Document philatélique Euromed - Sports de Méditerranée - La pétanque	-	210 x 297	08.07.2024	6,50 €
8	11 24 042	Le Village préféré des Français - Esquelbecq - Nord*	15	40,85 x 30	15.07.2024	1,29 €
9	21 24 542	Document philatélique Le Village préféré des Français - Esquelbecq - Nord	-	210 x 297	15.07.2024	6,50 €
10	11 24 041	La Roche-Guyon Val-d'Oise*	12	60 x 26	10.06.2024	1,29 €
11	21 24 541	Document philatélique La Roche-Guyon Val-d'Oise	-	210 x 297	10.06.2024	6,50 €

* Pour commander une feuille, veuillez indiquer le nombre de timbres correspondant dans la colonne Quantité du bon de commande.

Dans la limite des stocks disponibles - Maquettes non contractuelles

Patrimoine français



1



2



6



3



4



5



8



11



7



9



10



12

N°	Référence	Nom du produit	TP/F	mm	Vente	Prix
1	11 24 044	Lagrasse - Aude*	12	52 x 31	04.11.2024	1,29 €
2	21 24 544	Document philatélique Lagrasse - Aude	-	210 x 297	04.11.2024	6,50 €
3	11 23 850	Poste aérienne 2023 - Commandant René Mouchotte 1914-1943*	12	52 x 31	13.11.2023	8,75 €
4	11 23 860	Mini feuille indivisible Poste aérienne 2023 - Commandant René Mouchotte 1914-1943	10	130 x 185	13.11.2023	87,50 €
5	11 24 009	Salon philatélique de printemps - Salon-de-Provence*	12	60 x 25	08.04.2024	1,29 €
6	21 24 509	Document philatélique Salon philatélique de printemps - Salon-de-Provence	-	210 x 297	08.04.2024	6,50 €
7	11 24 096	Bloc Trésors de Notre-Dame - La charpente	1	71,5 x 105	15.04.2024	1,96 €
8	21 24 596	Document philatélique Trésors de Notre-Dame - La charpente	-	210 x 297	15.04.2024	6,50 €
9	11 24 043	Musée Robert Tatin - Mayenne*	15	40,85 x 30	15.07.2024	1,29 €
10	21 24 543	Doc. phi. Musée Robert Tatin - Mayenne	-	210 x 297	15.07.2024	6,50 €
11	11 24 017	97 ^e congrès FFAP - Palais Brongniart*	10	40 x 30	03.06.2023	1,29 € vignette 26 x 30
12	21 24 517	Doc. phi. 97 ^e congrès FFAP - Palais Brongniart	-	210 x 297	03.06.2023	6,50 €

* Pour commander une feuille, veuillez indiquer le nombre de timbres correspondant dans la colonne Quantité du bon de commande.

Dans la limite des stocks disponibles - Maquettes non contractuelles

Voyages



1



2



3



4



5



6

Histoire



7

8



9

Ukraine



Prolongation
jusqu'au
31/12/2025

10

N°	Référence	Nom du produit	TP/F	mm	Vente	Prix
1	11 24 099	Bloc Capitales européennes - Berne	4	143 x 135	14.10.2024	7,84 €
2	21 24 599	Document philatélique Bloc Capitales européennes - Berne	-	210 x 297	14.10.2024	10,50 €
3	11 24 035	Émission commune Chine-France Lettre Verte*	15	40,85 x 30	21.10.2024	1,29 €
4	11 24 036	Émission commune France-Chine Lettre Internationale*	15	40,85 x 30	21.10.2024	1,96 €
5	21 24 760	Pochette Émission commune France-Chine	-	210 x 296 déplié	21.10.2024	7,00 €
6	21 24 535	Document philatélique Émission commune France-Chine	-	210 x 297	21.10.2024	6,50 €
7	11 24 102	Bloc Les Grandes Heures de l'Histoire de France - La marche des femmes 1789	2	143 x 105	12.11.2024	8,30 €
8	21 24 410	Souvenir philatélique Bloc Les GHFF - La marche des femmes 1789	2	210 x 100	12.11.2024	10,50 €
9	21 24 532	Document philatélique Bloc Les GHFF - La marche des femmes 1789	-	210 x 297	12.11.2024	10,50 €
10	11 22 031	Unis dans la crise ukrainienne	15	40 x 26	23.06.2022	2,23 €

* Pour commander une feuille, veuillez indiquer le nombre de timbres correspondant dans la colonne Quantité du bon de commande.

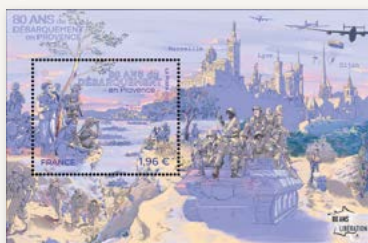
Dans la limite des stocks disponibles - Maquettes non contractuelles

Histoire



1

4



2



3



5



8



9

6



10



11

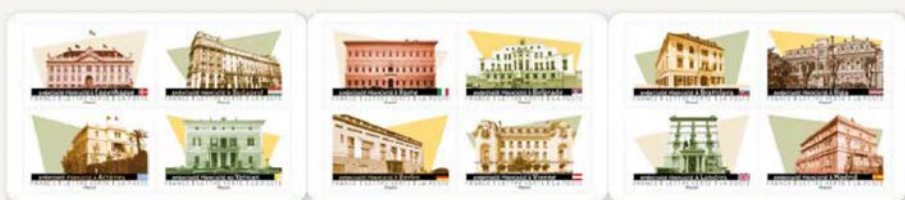


7

N°	Référence	Nom du produit	TP/F	mm	Vente	Prix
1	11 24 094	Bloc 500 ans de la découverte de New York	1	105 x 71,5	15.04.2024	1,96 €
2	21 24 404	Souvenir philatélique 500 ans de la découverte de New York	1	210 x 100	15.04.2024	4,50 €
3	21 24 594	Doc. phi. 500 ans de la découverte de New York	-	210 x 297	15.04.2024	6,50 €
4	11 24 106	Bloc 80 ans du débarquement de Provence	1	130 x 85	16.08.2024	1,96 €
5	21 24 536	Doc. phi. 80 ans du débarquement de Provence	-	210 x 297	16.08.2024	6,50 €
6	11 24 103	Bloc 80 ans du débarquement en Normandie	1	130 x 85	10.06.2024	1,96 €
7	21 24 533	Document philatélique Bloc 80 ans du débarquement en Normandie	-	210 x 297	10.06.2024	6,50 €
8	11 24 021	La bête du Gévaudan*	15	30 x 40,85	01.07.2024	1,29 €
9	21 24 521	Document philatélique La bête du Gévaudan	-	210 x 297	01.07.2024	6,50 €
10	11 24 032	50 ans de la découverte de Lucy*	12	40,85 x 40,85	24.06.2024	1,96 €
11	21 24 562	Doc. phi. 50 ans de la découverte de Lucy	-	210 x 297	24.06.2024	6,50 €

* Pour commander une feuille, veuillez indiquer le nombre de timbres correspondant dans la colonne Quantité du bon de commande.

Carnets de correspondance - « Coup de cœur »



1



2



3



4



5

N°	Référence	Nom du produit	TP/F	mm	Vente	Prix
1	11 24 489	Carnet Ambassades françaises en Europe	12	256 x 54	23.09.2024	16,68 €
2	11 24 486	Carnet France Terre de tourisme - Les fontaines	12	256 x 54	08.07.2024	16,68 €
3	11 23 486	Carnet France Terre de tourisme - Randonnées pédestres	12	256 x 54	10.07.2023	16,68 €
4	11 24 484	Carnet Fleurs de Raoul Dufy	12	54 x 256	21.05.2024	16,68 €
5	11 24 482	Carnet Autour des 150 ans de l'impressionnisme avec le musée d'Orsay 1874-2024	12	256 x 54	25.03.2024	16,68 €

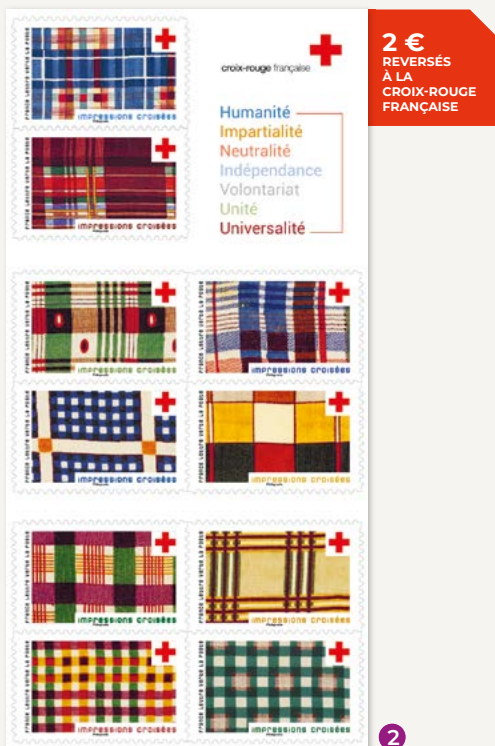
Carnets de correspondance - Croix-Rouge française



1



3



2

N°	Référence	Nom du produit	TP/F	mm	Vente	Prix
1	11 23 470	Carnet Croix-Rouge Prévenir et éduquer	10	85 x 165	24.04.2023	15,90 €
2	11 22 470	Carnet Croix-Rouge Impressions Croisées	10	85 x 165	25.04.2022	15,90 €
3	11 24 470	Carnet 160 ans de la Croix-Rouge française	10	85 x 165	29.04.2024	15,90 €

Carnets de correspondance



1



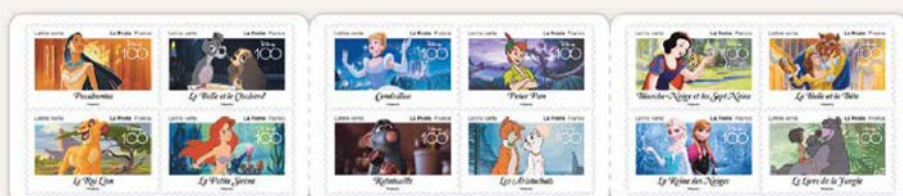
2



3



4



5

N°	Référence	Nom du produit	TP/F	mm	Vente	Prix
1	11 24 490	Carnet Les petits mots pour de Grandes Fêtes	12	256 x 54	04.11.2024	16,68 €
2	11 24 481	Carnet Animaux en couleurs	12	256 x 54	12.02.2024	16,68 €
3	11 24 480	Carnet Land Art	12	256 x 54	08.01.2024	16,68 €
4	11 23 488	Carnet de collection Jouets anciens	12	264 x 68	13.11.2023	16,68 €
5	11 23 489	Carnet Disney100	12	256 x 54	04.09.2023	16,68 €

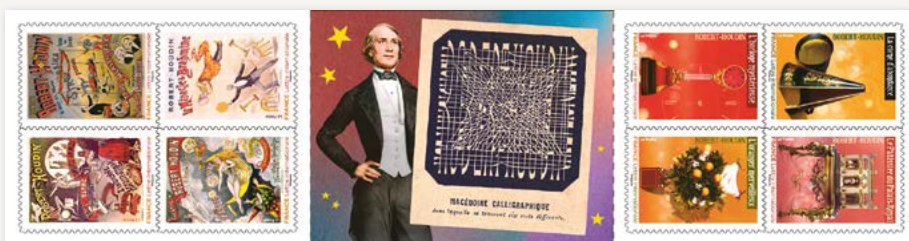
Carnets de correspondance



© 2024 Pokémon / Nintendo / Creatures GAME FREAK.

1

Les produits Pokémon étant sous licence, leur vente et leur revente sont strictement interdites en Asie.



2



3



4

N°	Référence	Nom du produit	TP/F	mm	Vente	Prix
1	11 24 483	Carnet Pokémon	12	256 x 54	17.06.2024	16,68 €
2	11 24 485	Carnet La magie de Robert Houdin - Lettre internationale	8	264 x 68	03.06.2024	16,80 €
3	11 23 485	Carnet Iconique Tour Eiffel - Lettre internationale	8	264 x 68	05.06.2023	16,80 €
4	11 24 487	Carnet Pâtisseries françaises	12	256 x 54	07.10.2024	16,68 €

Carnets de correspondance



1



2



3



4

N°	Référence	Nom du produit	TP/F	mm	Vente	Prix
1	11 23 484	Carnet Fruits à savorer	12	256 x 54	05.06.2023	16,68 €
2	11 24 488	Carnet Globes terrestres - Autour du monde	12	264 x 68	12.11.2024	16,68 €
3	11 23 487	Carnet Natures mortes	12	256 x 54	09.10.2023	16,68 €
4	11 23 483	Carnet Fleurs & papillons	12	256 x 54	15.05.2023	16,68 €

Le Livre des timbres 2024

Toutes les références philatéliques !

Toutes les émissions de timbres gommés de l'année sont réunies dans *Le Livre des Timbres* (sauf les timbres de service Unesco et Conseil de l'Europe). À vous le meilleur de 2024, que vous pourrez insérer au fil des pages sous pochette transparente (micas intégrés). Chaque sujet est accompagné d'un texte dédié et de superbes illustrations.



1

Également disponible en version sans blocs au prix de 95,00 € réf. 21 24 698 pour 89,97 € de timbres inclus

Votre cadeau

Édition 2024

Le collector 1 timbre Le Livre des Timbres fête ses 30 ans



141,00 €

Le Livre des Timbres 2024
(Contient 132,72 € de timbres et blocs)

Réf. 21 24 699



Version française uniquement

25,00 €

Le Livre des Timbres 2024
Livre exclusivement (Ne contient ni timbres, ni blocs)

Réf. 21 24 697

Les Livres des timbres des années précédentes



2



3



4



5

N°	Référence	Nom du produit	Prix
1	21 24 699	Le Livre des timbres 2024 - avec timbres et blocs	141,00 €
	21 24 698	Le Livre des timbres 2024 - avec timbres, sans blocs	95,00 €
	21 24 697	Le Livre des timbres 2024 - sans timbres, sans blocs	25,00 €
2	21 23 699	Le Livre des timbres 2023 - avec timbres et blocs	140,00 €
	21 23 698	Le Livre des timbres 2023 - avec timbres, sans blocs	76,00 €
	21 23 697	Le Livre des timbres 2023 - sans timbres, sans blocs	25,00 €
3	21 22 699	Le Livre des timbres 2022 - avec timbres et blocs	129,00 €
	21 22 698	Le Livre des timbres 2022 - avec timbres, sans blocs	76,00 €
	21 22 697	Le Livre des timbres 2022 - sans timbres, sans blocs	25,00 €
4	21 21 699	Le Livre des timbres 2021 - avec timbres et blocs	125,00 €
	21 21 698	Le Livre des timbres 2021 - avec timbres, sans blocs	71,00 €
	21 21 697	Le Livre des timbres 2021 - sans timbres, sans blocs	25,00 €
5	21 20 699	Le Livre des timbres 2020 - avec timbres et blocs	106,00 €
	21 20 697	Le Livre des timbres 2020 - sans timbres, sans blocs	25,00 €

Les Riches Heures de l'Histoire de France 2024

DE LA PRÉHISTOIRE À L'AN 1000

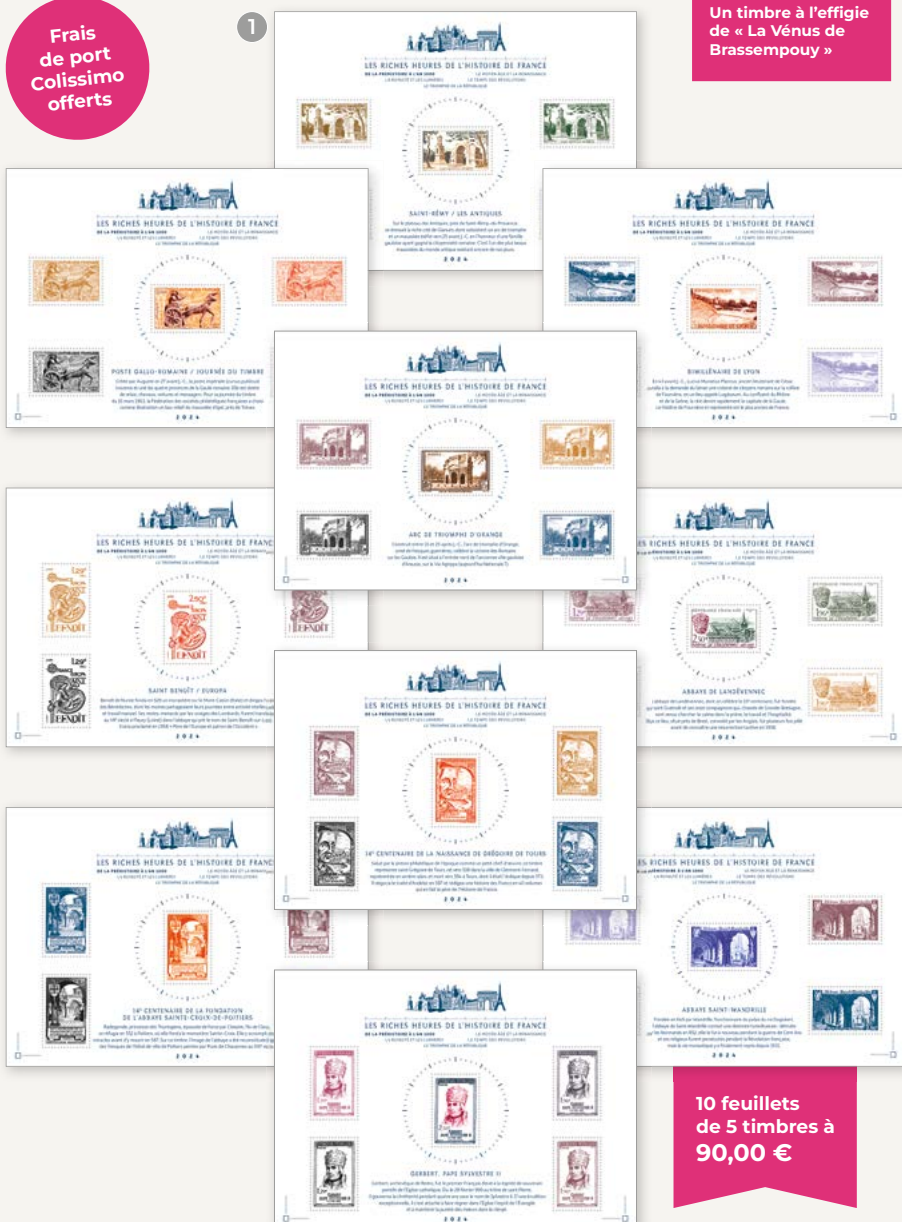
Cette nouvelle série met à l'honneur une sélection de 50 timbres gravés jalonnant 5 grandes périodes historiques. Jusqu'en 2028, 10 timbres, dont le sujet correspond à une période, seront réimprimés sur un feuillet en 5 déclinaisons de couleurs et de valeurs différentes. La pochette rassemble ainsi 50 timbres, pour une valeur faciale totale de 90 euros.



Votre cadeau

Un timbre à l'effigie de « La Vénus de Brassempouy »

Frais de port Colissimo offerts



10 feuillets de 5 timbres à 90,00 €

N°	Référence	Nom du produit	TP/F	Vente	Prix
1	21 24 880	Lot Les Riches Heures de l'Histoire de France 2024 - De la préhistoire à l'an 1000	5 x 10	04.09.2024	90,00 €
	21 23 880	Patrimoine de France en timbres 2023	5 x 10	18.09.2023	90,00 €
	21 22 880	Patrimoine de France en timbres 2022	5 x 10	05.09.2022	90,00 €

Dans la limite des stocks disponibles - Maquettes non contractuelles

Commandez
votre classeur
Collection de France
3 ans de timbres



La série essentielle

N'oubliez pas de vous abonner à la Collection de France pour ne rien manquer des nouvelles émissions. Recevez chaque timbre et bloc dans des porte-timbres perforés, accompagnés de fiches documentaires avec reproduction et timbre à date « Premier jour ». Chaque trimestre est également disponible séparément.



Maquette non contractuelle

48

Décembre 2024 - Février 2025 - #105

N°	Référence	Nom du produit	Prix
1	21 20 870	Classeur Collection de France, livré avec 3 intercalaires	9,00 €
	21 24 704	Collection de France 2024/4	73,87 €
	21 24 703	Collection de France 2024/3	30,59 €
	21 24 702	Collection de France 2024/2	73,60 €
	21 24 701	Collection de France 2024/1	58,51 €

Collection annuelle du timbre français 2024

Ouvrage d'exception, imprimé sur papier vélin d'Arches et cousu main. L'album comprend un exemplaire de chacun des timbres ou blocs de timbres du programme philatélique 2024, ainsi que deux blocs spéciaux et un bloc Marianne, insérés sous pochette transparente.



N°	Référence	Nom du produit	Vente	mm	Prix
1	21 24 700	Collection annuelle du timbre français 2024	18.11.2024	230 x 270	214,00 €

Dans la limite des stocks disponibles - Maquettes non contractuelles



Au cœur du IX^e arrondissement de Paris se trouve un lieu mythique de la philatélie: **la boutique Le Carré d'Encre**. Timbres, cartes postales, papier à lettres, stylos... Nous vous proposons ici un petit avant-goût des produits du Carré d'Encre. Retrouvez toutes ces références à l'espace papeterie.

Carré d'Encre - 13 bis, rue des Mathurins - 75009 Paris - www.lecarradencre.fr

Sets de correspondance CLAIREFONTAINE

Sets de correspondance format 12 x 16,5 cm, contenant chacun 8 cartes simples assorties (11 x 15,5 cm) et 8 enveloppes Pollen C6 blanc naturel (11,4 x 16,2 cm).



Set de correspondance « La vie en Vosges »

Réf. 21 24 893



Set de correspondance « Cyanotype »

Réf. 21 24 894

Andorre Espagne



N°	Référence	Nom du produit	TP/F	mm	Vente	Prix
ANDORRE ESPAGNE						
1	14 24 200	Bandera y escudo*	25	28,8 x 40,9	01.07.2024	0,82 €
2	14 24 201	Els Tres Tombs*	25	40 x 40	01.07.2024	1,70 €
3	14 24 202	Copa del món d'esquí alpí Audi FIS*	25	40,9 x 28,8	01.07.2024	1,75 €
4	14 24 203	Susagna Arasanç Serra*	25	28,8 x 40,9	01.07.2024	1,75 €
5	14 24 204	Estandislaú Sangrà i Font*	25	28,8 x 40,9	01.07.2024	1,75 €
6	14 24 205	25 anys de l'ús de l'euro a Andorra*	16	57,6 x 40,9	01.07.2024	2,90 €
7	14 24 206	Affatus. Eve Ariza*	16	57,6 x 40,9	01.07.2024	2,90 €
8	14 24 207	Fauna i flora submarines Tritó pirinenc Calotriton asper*	15	74,6 x 28,8	01.07.2024	1,70 €
9	14 24 208	Camí de la senyoreta de Sant Julià de Lòria	1	105,6 x 79,2	01.12.2024	4,00 €
10	14 24 209	Escurçó pirinenc. Vipera aspis	1	105,6 x 79,2	01.12.2024	5,50 €
11	14 24 210	Imprenta Casal i Vall*	25	40 x 40	01.12.2024	2,10 €
12	14 24 211	150 anys de l'aniversari de l'UPU*	25	28,8 x 40,9	01.12.2024	2,10 €
13	14 24 212	Comunitat marroquina*	25	28,8 x 40,9	01.12.2024	1,75 €
14	14 24 213	Espai audiovisual immersiu*	1	57,6 x 40,9	01.12.2024	3,75 €
15	14 24 214	Neules*	25	40,9 x 28,8	01.12.2024	0,82 €

* Pour commander une feuille, veuillez indiquer le nombre de timbres correspondant dans la colonne Quantité du bon de commande.

Dans la limite des stocks disponibles - Maquettes non contractuelles

Andorre France



Polynésie française



Saint-Pierre-et-Miquelon



N° Référence	Nom du produit	TP/F	mm	Vente	Prix
ANDORRE FRANCE					
1 14 25 001	Blason Carta Verda 20 g*	20	24 x 32	03.01.2025	1,39 €
2 14 25 100	Francisc Galobardes Carbonell*	9	52 x 40,85	03.01.2025	5,74 €
3 14 25 101	Antiga Oficina Poste Avinguda*	15	40,85 x 30	19.02.2025	1,39 €
POLYNÉSIE FRANÇAISE					
1 13 24 212	Journée internationale des personnes handicapées*	25	40 x 30	06.12.2024	1,43 €
2 23 24 212	Enveloppe 1 ^{er} jour Journée internationale des personnes handicapées	1	165 x 95	06.12.2024	2,10 €
3 13 25 200	Nouvel An chinois 2025 - Serpent de bois - VF 200F*	10	40 x 40	29.01.2025	1,68 €
4 23 25 200	Enveloppe 1 ^{er} jour Nouvel An chinois 2025 - Serpent de bois	1	164 x 95	29.01.2025	2,35 €
SAINT-PIERRE-ET-MIQUELON					
1 12 25 050	Bécasseau Sanderling*	25	52 x 31	10.01.2025	1,39 €
2 12 25 051	Jan Maria*	25	52 x 31	25.01.2025	2,10 €

* Pour commander une feuille, veuillez indiquer le nombre de timbres correspondant dans la colonne Quantité du bon de commande.

Dans la limite des stocks disponibles - Maquettes non contractuelles

Monaco



52

Décembre 2024 - Février 2025 - #105

N°	Référence	Nom du produit	TP/F	mm	Vente	Prix
MONACO						
1	14 25 406	Pèlerins d'espérance Année Sainte 2025	10	30 x 40,85	05.12.2024	2,10 €
2	14 25 409	50 ans de l'association monégasque des amis du cirque*	10	30 x 40,85	06.01.2025	1,39 €
3	14 25 416	7 ^e festival international du cirque de Monte-Carlo*	10	30 x 40,85	06.01.2025	2,10 €
4	14 25 404	Les chanteurs d'opéra : Lina Cavalieri*	6	40,85 x 52	14.01.2025	4,50 €
5	14 25 405	Les chanteurs d'opéra : Lucien Muratore*	6	40,85 x 52	14.01.2025	4,72 €
6	14 25 414	Tricentenaire de la mort de Jacques III de Matignon*	10	30 x 40,85	14.01.2025	3,00 €
7	14 25 417	Diptyque 25 ans du Grimaldi Forum*	4	60 x 40,85	16.01.2025	3,49 €
8	14 25 408	Exposition Féline Internationale « Selkirk rex »*	10	30 x 40,85	04.02.2025	1,39 €
9	14 25 420	Rolex Monte-Carlo Masters 2025*	10	30 x 40,85	04.02.2025	2,78 €
10	14 25 402	Pavillon Monaco Expo Osaka 2025*	10	30 x 40,85	19.02.2025	1,39 €
11	14 25 413	Centenaire de l'Église anglicane Saint-Paul*	10	40 x 31,77	19.02.2025	2,10 €

* Pour commander une feuille, veuillez indiquer le nombre de timbres correspondant dans la colonne Quantité du bon de commande.

Dans la limite des stocks disponibles - Maquettes non contractuelles

Terres Australes et Antarctiques Françaises



N° Référence Norm du produit TP/F mm Vente Prix

TERRES AUSTRALES ET ANTARCTIQUES FRANÇAISES

1	13 25 401	Diptyque Épidote*	10	52 x 40	02.01.2025	1,30 €
2	13 25 402	La Japonaise*	25	52 x 31	02.01.2025	2,58 €
3	13 25 403	Diptyque Adam Mieroslawski 1815-1851*	6	93,7 x 58	02.01.2025	6,65 €
4	13 25 404	Espèces emblématiques de l'île Amsterdam*	20	80 x 26	02.01.2025	2,58 €
5	13 25 405	Importance des stations sismologiques dans les TAAF*	25	52 x 31	02.01.2025	1,96 €
6	13 25 407	IGN*	25	52 x 31	02.01.2025	2,58 €
7	13 25 408	Pilote des glaces*	20	80 x 26	02.01.2025	1,96 €
8	13 25 409	Triptyque panneaux de signalisation*	15	89 x 43,18	02.01.2025	3,87 €
9	13 25 410	Triptyque La beauté cachée des îles Éparses*	5	100 x 30	02.01.2025	2,58 €
10	13 25 451	Bloc L'Île de l'Est au gré du temps	2	165 x 120	02.01.2025	2,58 €
11	13 25 452	Bloc Les 70 ans des TAAF	5	143 x 105	02.01.2025	6,45 €
12	13 25 453	Bloc Artiste embarqué dans les îles Australes GorG One	4	160 x 110	02.01.2025	5,16 €
13	13 25 455	Bloc Les fonds marins profondeur 800 mètres	2	143 x 105	02.01.2025	3,92 €

* Pour commander une feuille, veuillez indiquer le nombre de timbres correspondant dans la colonne Quantité du bon de commande.

Dans la limite des stocks disponibles - Maquettes non contractuelles

Wallis-et-Futuna



1



3



4



2



5



6



7



8

Nouvelle Calédonie



1

Guinée



1

N°	Référence	Nom du produit	TP/F	mm	Vente	Prix
WALLIS-ET-FUTUNA						
1	13 24 617	La Bataille entre Alo et Sigave*	10	52 x 40	20.12.2024	2,10 €
2	23 24 617	Enveloppe 1 ^{er} jour La Bataille entre Alo et Sigave	1	165 x 95	20.12.2024	2,93 €
3	13 24 619	Les fleurs et fruits parfumés du Fenua - Lagakali - Aglaia psilopetala*	10	40 x 52	23.12.2024	0,96 €
4	23 24 619	Enveloppe 1 ^{er} jour Les fleurs et fruits parfumés du Fenua - Lagakali - Aglaia psilopetala	1	165 x 95	23.12.2024	1,80 €
5	13 24 620	L'arrivée du Père Noël à Wallis et Futuna*	10	30 x 40	24.12.2024	2,39 €
6	23 24 620	Enveloppe 1 ^{er} jour L'arrivée du Père Noël à Wallis et Futuna	1	165 x 95	24.12.2024	3,23 €
7	13 25 600	Le phasme du cocotier - VF 135F*	10	40 x 30	31.01.2025	1,13 €
8	23 25 600	Enveloppe 1 ^{er} jour Le phasme du cocotier	1	165 x 95	31.01.2025	1,97 €

NOUVELLE CALÉDONIE

1	13 24 051	Collector Même les animaux fêtent Noël	1	49 x 63	05.12.2024	2,85 €
---	-----------	----------------------------------------	---	---------	------------	--------

GUINÉE

1	38 24 003	La femme Guinéenne*	10	40 x 40	04.11.2024	2,11 €
---	-----------	---------------------	----	---------	------------	--------

* Pour commander une feuille, veuillez indiquer le nombre de timbres correspondant dans la colonne Quantité du bon de commande.

Dans la limite des stocks disponibles - Maquettes non contractuelles



Le coin du petit philatéliste

Tu t'intéresses aux timbres et tu aimes apprendre en t'amusant ?
 Cette page est faite pour toi ! Hésitant sur un jeu ?
 Toutes les réponses sont dans ton catalogue *Philaposte* !

Animaux en quiz

Es-tu incollable sur les animaux ? Entoure les bonnes réponses !

1- Le jeune cerf, âgé de plus de six mois et de moins d'un an, est appelé :

- A - Faon B - Hère C - Daguet

2- Ce félin est l'animal terrestre le plus rapide du monde :

- A - Le guépard B - Le jaguar C - Le léopard

3- Remarquable chanteur, il est surnommé le « Beethoven des oiseaux » :

- A - L'alouette B - Le rouge-gorge C - Le merle

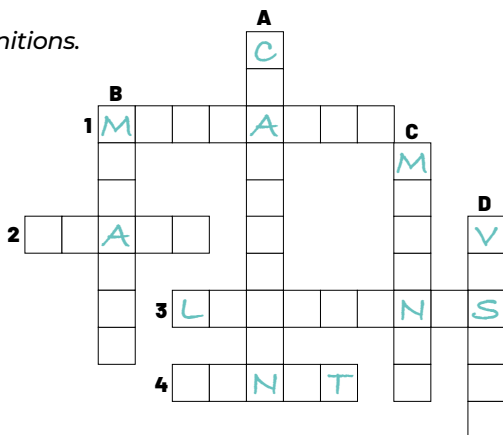


Mots mystères

Complète la grille à l'aide des définitions.

Horizontal

- 1 Symbole de la République française, son visage orne les timbres-poste.
- 2 La nuit, il guide les marins.
- 3 Sources de lumière, elles marquent la fin des festivités du Nouvel An chinois.
- 4 Peintre français, son chef-d'œuvre *Impression, soleil levant* a donné son nom à l'impressionnisme.



Vertical

- A Le pleurote en est un.
- B Pierre Hermé est le grand maître de ce petit gâteau rond.
- C Charbonnière ou bleue, elle est un oiseau-chanteur.
- D Pendant les Jeux Olympiques de Paris 2024, elle s'est élevée dans le ciel.



Ispahan, le trio gagnant

Création emblématique du chef pâtissier Pierre Hermé, la saveur Ispahan associe celle d'une fleur et de deux fruits. Barre les intrus.



Animaux en quiz : 1-B ; 2-A ; 3-C. Mots mystères : 1-Marianne ; 2-Phare ; 3-Lanternes ; 4-Monet ; A-Champignon ; B-Macaron ; C-Mésange ; D-Vasque. Ispahan, le trio gagnant : la marguerite, la myrtille, le tournesol et le raisin sont les intrus. L'Ispahan entremêle les saveurs de la framboise, du litchei et de la rose.



Ma
collection

Vous êtes collectionneur ?

Découvrez les **22 offres** d'abonnement Philaposte pour collectionner à votre rythme et selon vos envies



Les avantages de l'abonnement

- Ne manquez aucune **émission officielle** du programme philatélique français et recevez également une **sélection d'émissions exclusives** hors programme philatélique
- Bénéficiez d'un **envoi à votre domicile** et de frais d'envoi et de gestion **offerts**
- Le paiement est **simplifié** grâce au prélèvement automatique



En cadeau

Chaque trimestre, une carte postale pré-timbrée au tarif international offerte.

POUR VOUS ABONNER :



Téléchargez la brochure et son formulaire sur : www.lecarredencre.fr/abonnements-philateliques



Pour en savoir plus et vous abonner :

- **Par téléphone** : un Service Clients Commercial expert à votre écoute joignable au +33 (0) 5 53 03 19 26 (appel non surtaxé) - du lundi au vendredi de 9 h à 18 h
- **Par email** : sav-philaposte@laposte.fr



Avec le programme de fidélité gratuit et sans engagement du Club Philaposte*, votre abonnement vous rapporte des points et vous recevez des cadeaux supplémentaires exclusifs.



Pour vous inscrire au Club Philaposte, rendez-vous sur www.lecarredencre.fr/clubphilaposte/

Votre cadeau de bienvenue au Club Philaposte :
un collector exclusif

* Voir règlement du Club Philaposte sur www.lecarredencre.fr/clubphilaposte/reglement/



DERNIERS JOURS

Référence	Nom du produit	TP/F	mm	Retrait	Prix
11 24 091	Bloc Nouvel An chinois - Lettre verte 20 g	5	94 x 175	31.01.2025	6,45 €
11 24 092	Bloc Nouvel An chinois - International	5	94 x 175	31.01.2025	9,80 €
21 24 402	Souvenir philatélique Nouvel An chinois	2	100 x 210	31.01.2025	6,50 €
11 24 090	Bloc Série Cœur - Cœur de Lancôme	5	135 x 143	31.01.2025	6,45 €
15 24 002	Feuille adhésive Cœur de Lancôme 20 g	30	230 x 286	31.01.2025	38,70 €
15 24 003	Feuille adhésive Cœur de Lancôme 100 g	30	230 x 286	31.01.2025	77,40 €
11 24 002	Série Cœur - Cœur de Lancôme 20 g*	12	38 x 38	31.01.2025	1,29 €
11 24 003	Série Cœur - Cœur de Lancôme 100 g*	12	38 x 38	31.01.2025	2,58 €
21 24 502	Doc. philatélique Série Cœur - Cœur de Lancôme	-	210 x 297	31.01.2025	6,50 €
11 24 001	Métiers d'art : Mosaïste*	12	40,85 x 40,85	31.01.2025	1,96 €
21 24 401	Souvenir philatélique Métiers d'art : Mosaïste	1	210 x 100	31.01.2025	4,50 €
21 24 501	Doc. philatélique Métiers d'art : Mosaïste	-	210 x 297	31.01.2025	6,50 €
11 24 004	André Franquin 1924-1997*	15	30 x 40,85	31.01.2025	1,29 €
21 24 504	Doc. philatélique André Franquin 1924-1997	-	210 x 297	31.01.2025	6,50 €
11 23 441	Carnet 2 feuillets 2023 Marianne de l'Avenir - 1938 Type Cérés 85 ans	14	184 x 57,2	31.01.2025	25,16 €
11 23 480	Carnet Entre ciel et terre	12	256 x 54	31.01.2025	16,68 €
21 23 800	Carte pré-timbrée - Hélène Boucher et Maryse Hilsz	-	150 x 105	31.01.2025	3,00 €
21 23 801	Carte pré-timbrée - Jean Mermoz et Antoine de Saint-Exupéry	-	150 x 105	31.01.2025	3,00 €
11 24 060	Série Nature - Fleurs tropicales*	15	40,85 x 30	28.02.2025	1,29 €
11 24 093	Bloc Série Nature - Fleurs tropicales	4	110 x 160	28.02.2025	5,16 €
21 24 403	Souvenir phi. Série Nature - Fleurs tropicales	4	210 x 100	28.02.2025	7,00 €
21 24 593	Doc. philatélique Série Nature - Fleurs tropicales	-	210 x 297	28.02.2025	8,00 €
11 24 006	Michel Legrand 1932-2019*	15	30 x 40,85	28.02.2025	1,29 €
21 24 506	Doc. philatélique Michel Legrand 1932-2019	-	210 x 297	28.02.2025	6,50 €
11 23 481	Carnet Tendres animaux	12	256 x 54	28.02.2025	16,68 €
21 24 910	Collector Pokémon Lettre Internationale	4	∅ 148	28.02.2025	11,00 €
11 22 481	Carnet Les animaux au crépuscule	12	256 x 54	28.02.2025	16,68 €
11 24 095	Bloc Fête du Timbre - Navigation de plaisance	1	105 x 71,5	31.03.2025	2,58 €
21 24 595	Document philatélique Fête du Timbre - Navigation de plaisance	-	210 x 297	31.03.2025	6,50 €
11 24 900	Fête du Timbre - À bord d'un voilier*	15	40,85 x 30	31.03.2025	1,29 €
21 24 500	Document philatélique Fête du Timbre - À bord d'un voilier	-	210 x 297	31.03.2025	6,50 €
11 24 010	50 ans de l'aéroport Paris-Charles de Gaulle 1974-1924*	15	40,85 x 30	31.03.2025	1,96 €
21 24 510	Document philatélique 50 ans de l'aéroport Paris-Charles de Gaulle 1974-1924	-	210 x 297	31.03.2025	6,50 €
11 24 008	Julie-Victoire Daubié 1824-1874*	15	40,85 x 30	31.03.2025	1,29 €
21 24 508	Doc. philatélique Julie-Victoire Daubié 1824-1874	-	210 x 297	31.03.2025	6,50 €
11 24 011	Eugène Ionesco 1909-1994*	15	30 x 40,85	31.03.2025	1,29 €
21 24 511	Doc. philatélique Eugène Ionesco 1909-1994	-	210 x 297	31.03.2025	6,50 €
11 23 482	Carnet Métiers d'excellence	12	256 x 54	31.03.2025	16,68 €
11 22 482	Carnet Les grands voyageurs	12	256 x 54	31.03.2025	16,68 €

* Pour commander une feuille, veuillez indiquer le nombre de timbres correspondant dans la colonne Quantité du bon de commande.

Dans la limite des stocks disponibles - Maquettes non contractuelles

PUZZLES



Création : **DOZ**



Conception graphique :
Agence Huitième jour
 Fabricant : **Ferriot Cric**

Attention : ne convient pas aux enfants de moins de 3 ans

N°	Référence	Nom du produit	mm	Vente	Prix
1	21 23 870	Puzzle 24H du Mans - 500 pièces	462 x 326	12.06.2023	19,90 €
2	21 23 871	Puzzle 24H du Mans - Arrivée - 120 pièces	480 x 380	12.06.2023	14,90 €
3	21 22 871	Puzzle Les Abeilles solitaires - 120 pièces	480 x 380	03.11.2022	14,90 €
4	21 22 873	Puzzle Peugeot 404 Berlin - 500 pièces	462 x 326	03.11.2022	19,90 €
5	21 22 874	Puzzle Les Grandes Heures de l'Histoire de France - 1000 pièces	680 x 490	03.11.2022	26,90 €

Dans la limite des stocks disponibles - Maquettes non contractuelles

CALENDRIER DES 1^{RES} ÉMISSIONS

Émissions	Vente anticipée	Vente générale	Oblitération premier jour
Collector « Champignons d'hiver »	-	02/01/25*	Paris (75)
Carnet « Grand soleil »	03/01/25	06/01/25	Paris (75)
Jean-Francois Millet 1814-1875	17/01/25	20/01/25	Paris (75), Barbizon (77)
Blocs Nouvel An Chinois – Année du Serpent	18/01/25*	20/01/25*	Paris (75)
Série Cœur – Pierre Hermé Paris	24/01/25*	27/01/25*	Paris (75)
Carnet « Mélodie d'oiseaux »	07/02/25*	10/02/25	Paris (75)
Pierre Dac 1893-1975	07/02/25	10/02/25	Paris (75), Châlons-en-Champagne (51)*
Juliette Gréco 1927-2020	07/02/25	10/02/25	Paris (75), Montpellier (34)*, Ramatuelle (83)*
Bloc Nature – Les Félines	14/02/25*	17/02/25*	Paris (75)
Lucie Randoin 1885-1960	21/02/25*	24/02/25*	Paris (75), Guérande (44)*, Noirmoutier (85)*, Boeufs-en-Othe (89)*

* Dénomination ou date sous réserve

Calendrier prévisionnel pouvant connaître des adaptations.

Depuis 2021, toutes les émissions du programme philatélique sont au nouveau format de feuilles de 9 à 15 timbres.

Retrouvez toutes les émissions d'Andorre France - Andorre Espagne - Monaco - Saint-Pierre-et-Miquelon - Nouvelle-Calédonie - Polynésie Française - Wallis-et-Futuna - Terres Australes et Antarctiques Françaises - auprès des canaux de vente ci-dessous



13 bis rue des Mathurins
75009 PARIS
www.lecarrédencre.fr
Tel: +33 (0)1 42 93 86 84
De 11h à 19h du mardi au jeudi
et de 10h à 19h les vendredis
et samedis. Fermé le lundi.
contact.lecarrédencre@laposte.fr

Philaposte

Service clients commercial
Tel +33 (0)5 53 03 19 26
sav-philaposte@laposte.fr
ZI Benoît Frachon,
BP 10106 Pololazac
24051 Périgueux
Cedex 09



Service Clients Club Philaposte
Tel +33 (0)5 53 03 17 44
club.philaposte@laposte.fr

59

Philaposte

CRÉDITS : P. 3 - **Philagenda 2025** : couverture: Marianne, dessinée par Pierre Gandon; gravée par Henri Cortot, 1945 © Adapp, Paris, 2024. P. 6 - **Bloc nature - Les Félines**: bloc timbres-poste (héliogravure) et souvenir philatélique: création de Vincente Exbrayat, d'après photographies (couverture) puma, lionne, lion © J.L. Klein & M.L. Hubert / Naturagency; document philatélique et cachet d'oblitération: création de Vincente Exbrayat; texte: Antoine Vigne. P. 7 - **Lucie Randoin 1885-1960**: timbre, document philatélique et cachet d'oblitération: création Eloïse Oddos, d'après photo SSHA; texte: Sylvie Athéna Rouer-Saporta OK. P. 8 - **Juliette Gréco 1927-2020**: timbre-poste (héliogravure): mise en page Patte et Besset, d'après photo © The Estate of Erwin Blumenfeld / Roger-Viollet; souvenir philatélique et document philatélique: mise en page d'après photo © Irmeli Jung/ Roger-Viollet; cachet d'oblitération et texte: © Julie-Amour Rossini; © La Poste 2025. P. 9 - **Pierre Dac 1893-1975**: timbre-poste et timbre à date: création et gravure Elsa Catelein, d'après photo © AGIP / Bridgeman Images; contour feuille et document philatélique Création Elsa Catelein d'ap. photos archives Jacques Pessis. P. 10 - **Carnet Mélodie d'oiseaux**: création graphique: Christelle Guénot; mise en page: Bruno Ghiringhelli. P. 11 - **Blocs Nouvel An chinois**: timbres-poste (héliogravure), document philatélique et cachet d'oblitération: création de Chen Jiang Hong, mise en page de Bruno Ghiringhelli; texte: Fabienne Azire. P. 12-13 - **Série Cœur - Pierre Hermé Paris**: timbres (Héliogravure): création et mise en page © Pierre Hermé Paris; document philatélique et cachet d'oblitération: mise en page de Corinne Salvi, d'après © Pierre Hermé Paris; texte: © Pierre Hermé Paris. P. 14 - **Jean-François Millet 1814-1875**: timbre (taille-douce), création et gravure de Sarah Lazarevic, © Musée d'Orsay, Paris, France/Bridgeman Images; document philatélique: portrait J.F. Millet réalisé par Nadar, © La Collection; cachet d'oblitération: mise en page de Sarah Lazarevic; texte: Antoine Vigne. P. 15 - **Carnet Grand soleil**: © La Poste, mise en page de Valérie Besser. Photographies timbres: *Aube à Montserrat*, André Masson - Private Collection © Adapp, Paris, 2024/Bridgeman Images; *Capriccio, Venise*, William Turner: Calderdale Museums Service, West Yorkshire, UK © Calderdale Borough Council/Bridgeman Images; *Liberté*, Jean-Lucrat: musée Jean-Lucrat, Angers, France © Fondation Lucrat/ Adapp, Paris 2024 /Bridgeman Images; *Impression, soleil levant*, Claude Monet: © musée Marmottan Monet/ Studio Christian Baraja SLB; *Coucher de soleil en Champagne*, Armand Guery: Private Collection Christie's Images/Bridgeman Images; *Le Soleil*, Edvard Munch: University of Oslo, Norway/Photo © O.Vaering/Bridgeman Images; *Formes circulaires Soleil Lune*, Robert Delaunay: © Christophei.wha.WHA_056_0165; *Cotopaxi*, Frederic Edwin Church: © Detroit Institute of Arts/Bridgeman Images; *Paysage marin*, John Everett: © National Maritime Museum, Greenwich, London/ Bridgeman Images; *Coucher de soleil, ciel orange*, Félix Vallotton: © Christophei.heritage; *Coucher de soleil*, Emil Nolde: Sprengel Museum, Hanover, Germany/Photo © NPL - DeA Picture Library/Bridgeman Images; *Le port au soleil couchant*, Opus 236 (Saint-Tropez), Paul Signac: Private Collection Christie's Images/ Bridgeman Images. Couvertures: *Impression, soleil levant*, Claude Monet: © musée Marmottan Monet/ Studio Christian Baraja SLB; P. 16 - **Carnets Marianne de l'avenir**: couvertures, création graphique Arabec; timbres (taille-douce): création Olivier Balez, gravure Pierre Bara. P. 17 - **Jeux Olympiques et Paralympiques de Paris 2024**: © La Poste 2024. P. 18 - **« Les Phares »**: *Le phare de Ouistreham*, mise en page de Bruno Ghiringhelli; timbre de 2004, création de Pierre-André Cousin, © La Poste 2025. *Le phare du Cap Fréhel*: timbre de 2007, création de Pierre-André Cousin; mise en page de Bruno Ghiringhelli, © La Poste 2025, d'après photo de Guillaume & Philipp Plisson. P. 19 - **Cartes pré-timbrees « Bateaux célèbres »** et **« Marins & explorateurs »**: validité permanente pour un envoi à l'international - La Poste, 2024. Mise en page Absintheadco.com - © Musée de La Poste. Timbre **« Grande Hermine »** dessiné par Michel Bez, mis en page par Jean-Paul Cousin et gravé par Jacky Larrivière. Timbre **« Jacques Cartier 1491-1534 »** dessiné et gravé par Achille Ouvré, 1934. Timbre **« Boudesse »** du bloc « Bateaux célèbres » de 2008, dessiné par Michel Bez, mis en page par Jean-Paul Cousin et gravé par Jacky Larrivière. Timbre **« Bougainville 1729-1811 »** dessiné par Denis Geoffroy-Dechaume et gravé par Pierre Bequet. Timbre **« Boussole »** dessiné par Michel Bez, mis en page par Jean-Paul Cousin et gravé par Jacky Larrivière. Timbre **« La Pérouse »** du bloc « Marins & explorateurs » de 1988, dessiné par Denis Geoffroy-Dechaume et gravé par Pierre Bequet. Timbre **« Astrolabe »** du bloc « Bateaux célèbres » de 2008, dessiné par Denis Geoffroy-Dechaume et gravé par Pierre Bequet. Au verso de toutes les cartes: timbre « Œuvres de la Marine » dessiné et gravé par Charles Mazelin, 1946. P. 20 - **#NFTimbre3**: œuvres générées par intelligence artificielle, Pascale Montenay pour le studio Creativestories. © La Poste. P. 21 - **#NFTimbre2,3,2.2, 2.1**: œuvres générées par intelligence artificielle, Pascale Montenay pour le studio Creativestories. © La Poste. **#NFTimbre1**: œuvre générée par intelligence artificielle, création Faunesque © La Poste. P. 22 - **Collector à la rencontre... du Cerf**: Photographies © Michel Chardin. Conception graphique L'AGENCE. P. 23 - **Collector Astérix**: ASTERIX® OBELIX® IDEFNI® / © 2025 Les Éditions Albert René/ Goscinny-Uderzo. P. 24 - **Collector Champignons d'hiver**: © La Poste 2025. Photos extérieures: © Stéphane Bouilland, © Serge Daens/ Naturimages, © Mint Images/Andia.fr. Photos intérieures: timbre pleureur d'après © Mint Images/Andia.fr; timbre collybie à pied velouté © André GILDEN/ Naturimages; paysage © Laurent CHEVALLIER/ Naturimages. Conception graphique: Bruno Ghiringhelli. P. 46 - **Le Livre des timbres 2024**: Couverture: Création Natacha Birds © La Martinière/ La Poste 2024; P. 48 - **Collection de France**: © La Poste. P. 48 - **Collection annuelle**: © La Poste 2024; P. 7, 9, 10, 11, 14, 15, 18, 19, 22, 24 © AdobeStock

Votez pour votre timbre préféré



Du 10 janvier au 31 mars 2025

www.electiondutimbre.fr



100 LOTS À GAGNER !

La Poste - SA au capital de 5 857 785 882 euros - 356 000 000 RCS Paris - Siège social : 9 RUE DU COLONEL PIERRE AVIA - 75 015 PARIS. Photos non contractuelles
AS - BELUX - PEBLUX - PEPYX / © 2025 Les Éditions ALBERT René.

